

四季を通じ、「外」とつながる暮らしの提案

SUN-GAKU

SUN-GAKUは、札幌市中央区宮の森、市街地を見下ろす高台に建っています。

眺望抜群の立地を生かすため、LDKは2階に。三角屋根の勾配に沿って断熱材を入れているので、2階は天井の高い開放的な空間となっています。LDKと隣り合うかたちで、一段下がった位置に設けられたサンルームが特徴です。白の塗り壁とオールナット色の板張りの強いコントラストと窓のような複雑な開口によって、LDKとサンルームどちらも屋内ながらまったく別の空間のように演出されています。このもうひとつのソトは、四季を通じて生活に楽しみやくつろぎを与えてくれます。

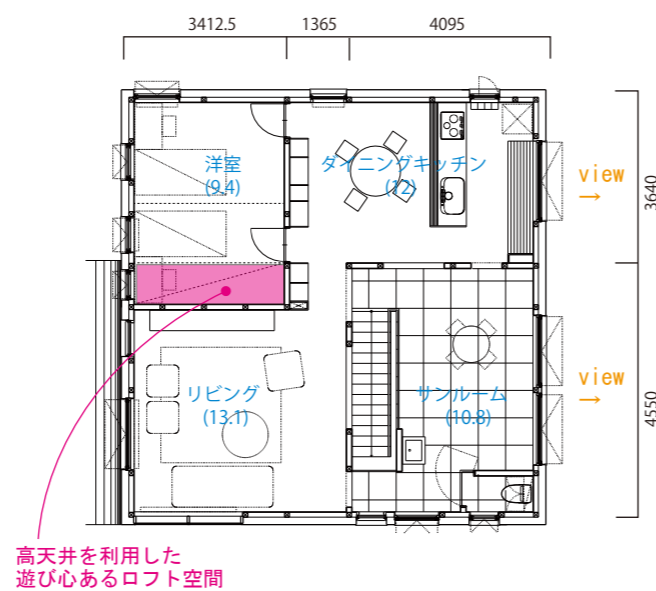
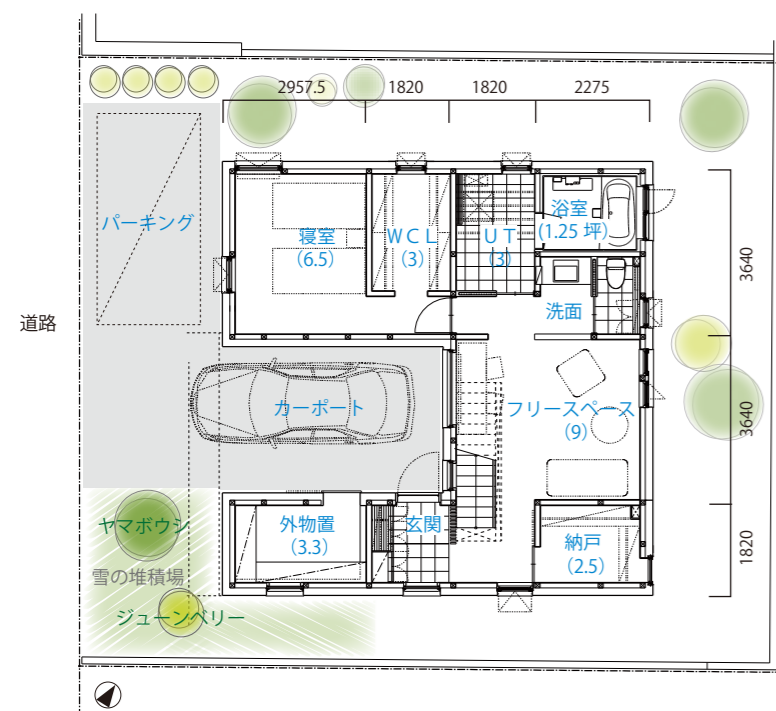
1階は、組込みガレージを設けたコの字型のプランで、寝室や浴室、ユーティリティ、外物置などがレイアウトされています。注目すべきは玄関に入ってすぐの階段わきにあるフリースペース。大人も子供も楽しめるトレーニングスペースにしたり、仕切りやデスクを設けて在宅勤務のためのワークスペースにしたりと趣味や学びの空間として多様な使い方ができます。家で過ごす時間について、これまでとは異なる切り口で考えることが多かった昨今。ウチとソト。オンとオフ。プライベートとパブリックなどの境界を重ね合わせた「SUN-GAKU」には、新しい日常、新しい住まい方ができます。



| 【建築概要】 | |
|--------|----------------------|
| 建設地 | 札幌市中央区宮の森4条12丁目10-10 |
| 敷地面積 | 202.64㎡ |
| 1階床面積 | 84.38㎡ |
| 2階床面積 | 80.05㎡ |
| 延べ床面積 | 164.43㎡ |
| 構造 | 木造（新在来工法）2階建て |
| 断熱性能 | UA値 0.33 |
| 換気設備 | 第3種換気設備（ダクト式） |
| 給湯設備 | エコジョーズ（ガス） |
| 設計施工 | 須藤建設株式会社 |



(2F サンルーム)



高天井を利用した遊び心あるロフト空間

