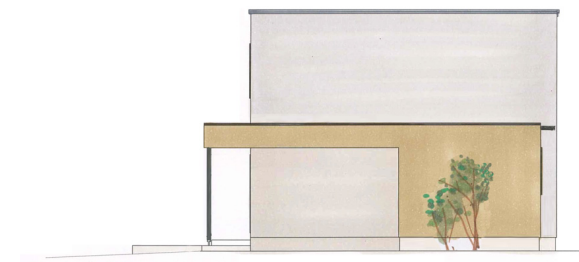


# 金曲の家

住宅地の南東角地に建つ5人家族が暮らす家。  
 この家が建つ青森県下北半島では年の3分の1は雪に閉ざされ、地理的な閉塞感と寒さから、この地に住んでいる事すら呪ってしまいうようになる。  
 冬の寒さと暗さ、雪といった負の要因を、建築的な手法で軽減し、この地に暮らす喜びに変えようと取り組んでいる。  
 汎用的な断熱材を組み合わせ、施工面の合理化を図る事で高い断熱性能を比較的安価に実現している。また、住宅地でのプライバシーを確保しながら日射熱と採光を得るため、吹き抜けを軸とした立体構成とし、冷暖房時の上下温度差改善にも役立っている。  
 雪に対しては融雪設備や除雪機に頼るのではなく、シンプルに車の上から玄関へと屋根をつなげる事、雪が風で飛ばされ積もりにくくなる緩勾配のフラットルーフとする事で、雪と正面と戦う事なく「いなす」計画としている。  
 内外装材には地域産のものを多く使用し、地域職人の手仕事を大事にする事で、エネルギーや資源だけでなく、経済、産業、コミュニティの面からも持続可能な地域社会を目指し、この地に暮らす喜びに包まれるように願っている。



南側立面図



東側立面図

- 建築概要**
- 建設地 : 青森県むつ市金曲
  - 敷地面積 : 258.18 m<sup>2</sup>
  - 1階床面積 : 113.03 m<sup>2</sup>  
(外部物置・車庫・風除室 計 39.54 m<sup>2</sup>含む)
  - 2階床面積 : 56.72 m<sup>2</sup>
  - 延床面積 : 169.75 m<sup>2</sup>
  - 構造 : 木造軸組工法 2階建
  - 耐震性能 : 耐震等級 3 (許容応力度計算による)
  - 断熱性能 : UA値 = 0.18
  - 気密性能 : C値 = 0.1
  - 空調設備 : エアコン (夏用、冬用各1台)
  - 換気設備 : 第1種熱交換型換気設備 (ダクト式)
  - 給湯設備 : エコキュート



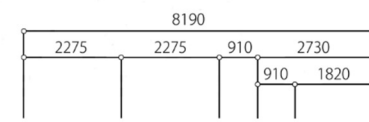
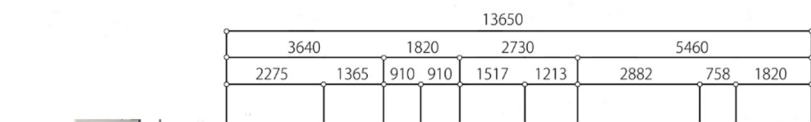
LDK



吹抜



車庫から玄関へ



配置図兼1階平面図



2階平面図

