

WORKS
施工事例

レストラン兼住宅 おしゃべりきのこ

DATA

所在地:秋田市山王中島町

工期期間:2020年7月~2021年4月

構造:木造平屋建

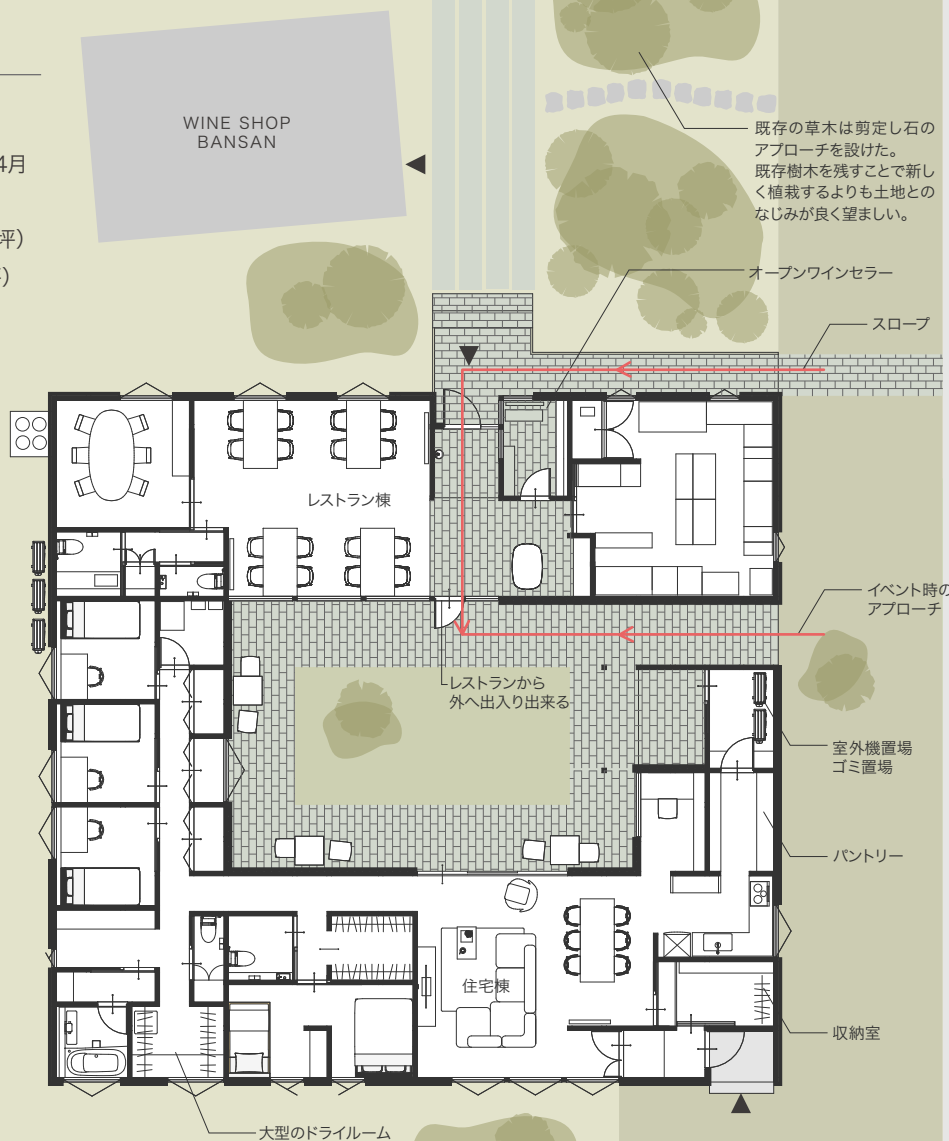
延床面積:住宅154.51㎡(46.75坪)

店舗99.85㎡(30.21坪)

構造:ハンゴタカ建築設計事務所



[配置平面図]



イタリアンレストランと住居の複合建築。閑静な住宅街に隠れ家的なレストランとして計画。オーナーの実家と小屋が残されていた土地に新築と小屋を改修。庭も保存した。残すことで土地への馴染みが良く、サシナブルの観点からも望ましい。レストラン兼住居は中庭を中心に北側にレストラン、南側に住居棟とした。住居棟の北面(背中)を閉じると中庭はレストランの一部となり、日中は開放することで住居の眺望として活用できる。天井の高さ、素材、窓の位置により多様な居場所を創出している。室内はパネルヒーターにより暖冷房され、レストランには冷水によるオープンワインセラーも設置している。

