

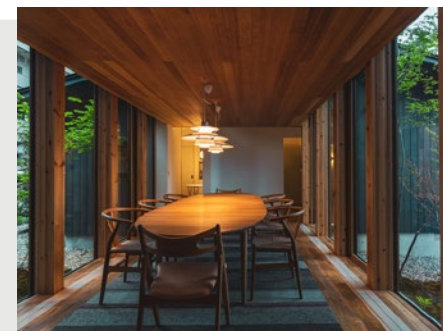
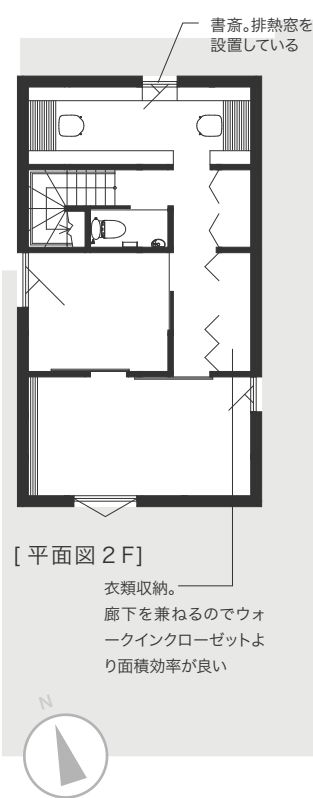
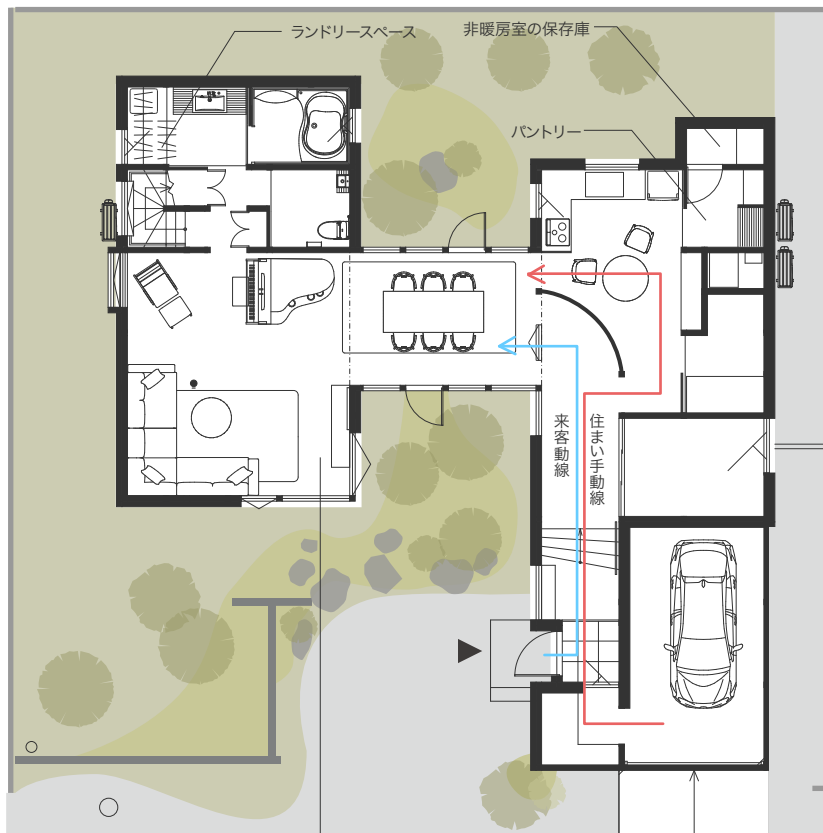
WORKS  
施工実例

# 広面の家

DATA

所在地:秋田市広面  
 工期期間:2019年7月~2019年12月  
 構造:木造2階建  
 延床面積:住宅153.28㎡(46.37坪)  
 車庫17.35㎡(5.25坪)  
 施工:タムラ・アシスト  
 構造設計:ペタニヤ建築事務所

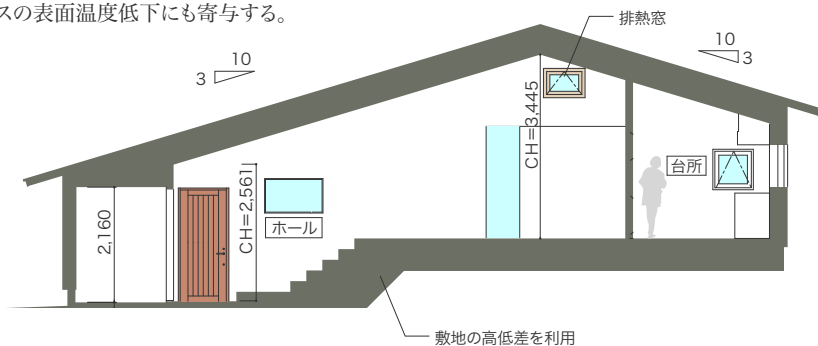
築30年程度の建替え工事。既存平面の流れを踏襲して住まいの記憶をつないでいる。車庫をビルトインにして、敷地の80cmの段差を室内に入れて安全性と動線を改善した。建築の重心には家族が集まるダイニングとし、南北のガラスの回廊として環境調整を能動的に行える場としている。ダイニングを中心に東側にはキッチン、セカンドダイニング、収納系。西側にはリビングや水回りとして明確なゾーニングになっている。「H型」の平面形状は歩行者からの視線対策も兼ねて開口部を引き込んで植栽により前面道路からの距離をとっている。この植栽は夏の日射遮蔽やガラスの表面温度低下にも寄与する。



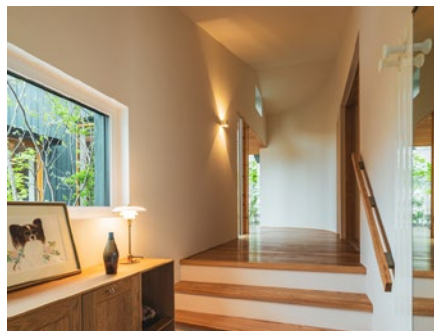
ガラス回廊のようなダイニング。大勢が集まる場として



キッチンとセカンドダイニング。簡単な食事や配膳台として機能する



[配置平面図1F]



玄関とホール。高天井も輻射暖房なら問題なく温かい



墨色に着色した杉板。色褪せが気になりにくい色を選択している