

東通りの家

秋田の暗い曇天でも、柔かな光を届ける住まいです。周辺の建物が近接していることから、日射取得を得るために南面大開口と吹抜けを組み合わせています。

外装は赤身スギ板、躯体は秋田杉を主体とし、用途に合わせて地域材を使い分けることで経年変化と地域の豊かさにつながることを心掛けました。

構造は許容応力度計算による耐震等級3を確保した上で、大らかで開放感のある居住空間と、床下エアコンの効率性とメンテナンスのしやすいコラム型基礎としています。

給湯はエコキュート、暖冷房はルームエアコン2台、換気は壁掛けの全熱交換型熱交換器を採用とし、何も流通が担保され、将来的な交換にも対応可能なプランニングです。

南面大開口の面積が大きく、日射取得は充分であることからUg値0.52W/m²、G値0.56のガラス(ECLAZ)を採用し、見込みの厚く枠の性能が担保された smartwinと造作FIXを組み合わせ、体感温度をよくします。地域に必要な条件を紐解き空間に反映しています。

南側外観



設計概要

設計者：(有) 西方里見
 施工者：志村建設(株)
 建設地：秋田県秋田市
 竣工年月：2020年12月
 延床面積：124.90m²

設備仕様

暖房：床下エアコン
 冷房：ルームエアコン
 給湯：エコキュート
 換気：第1種全熱熱交換機

断熱仕様

Q値：0.87 Ua値：0.26
 実測C値：0.38
 屋根：HGW20K 315mm
 外壁：HGW20K 210mm
 基礎立上：防蟻EPS100mm
 基礎底盤下：防蟻EPS50mm
 窓
 造作カーテンウォール
 トリプルガラスECLAZ
 Smartwinトリプ ECLAZ
 APW430
 玄関ドア：木製玄関ドア
 ガデリウス

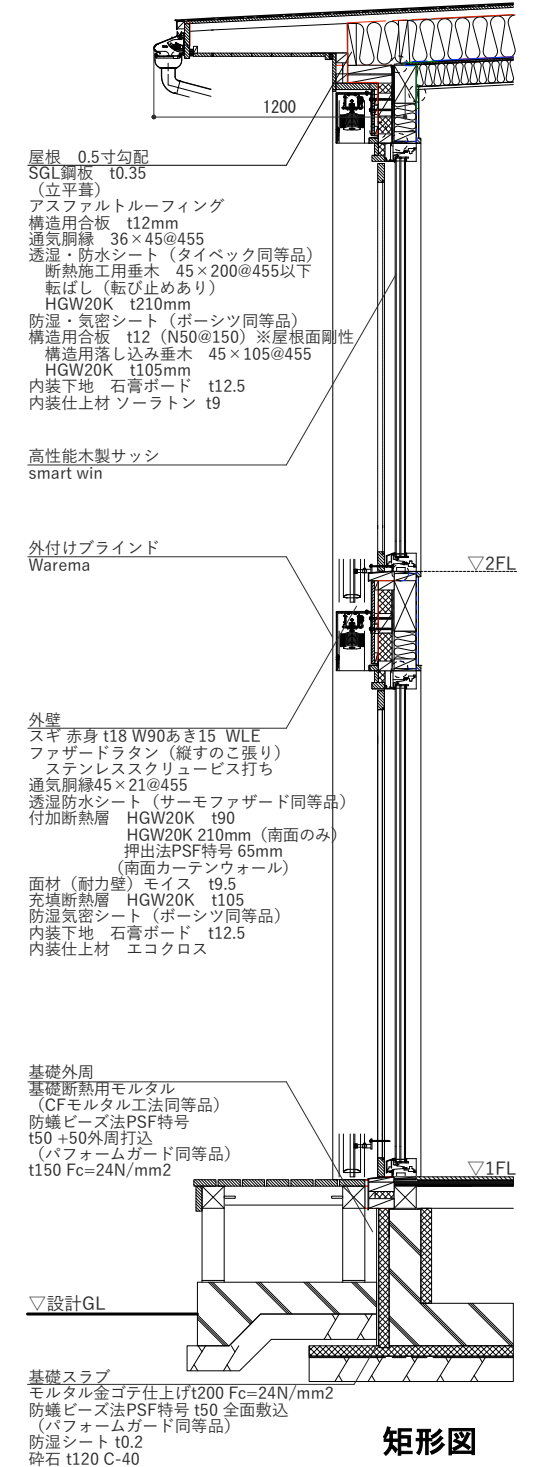
居間南面内観



南側外観外付けブラインド



北側外(玄関・車庫側)

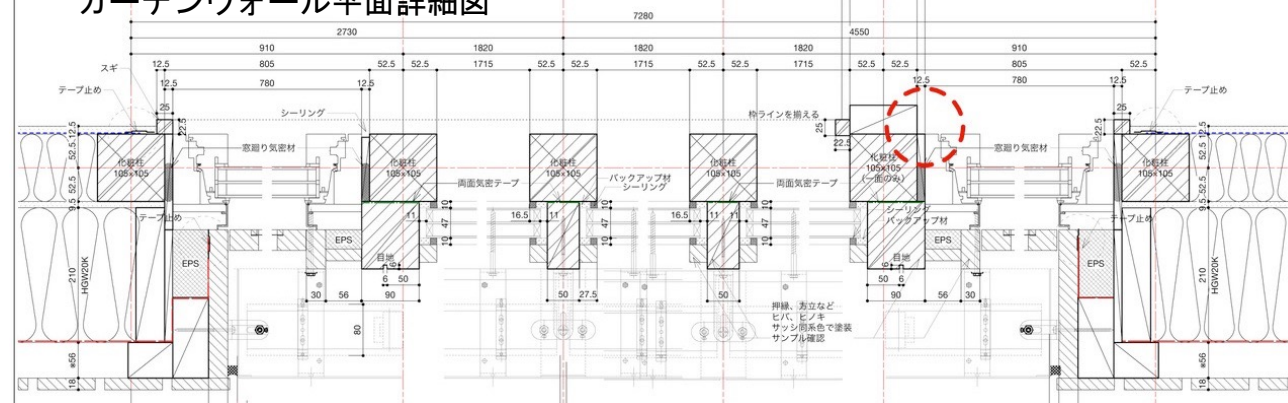


矩形図

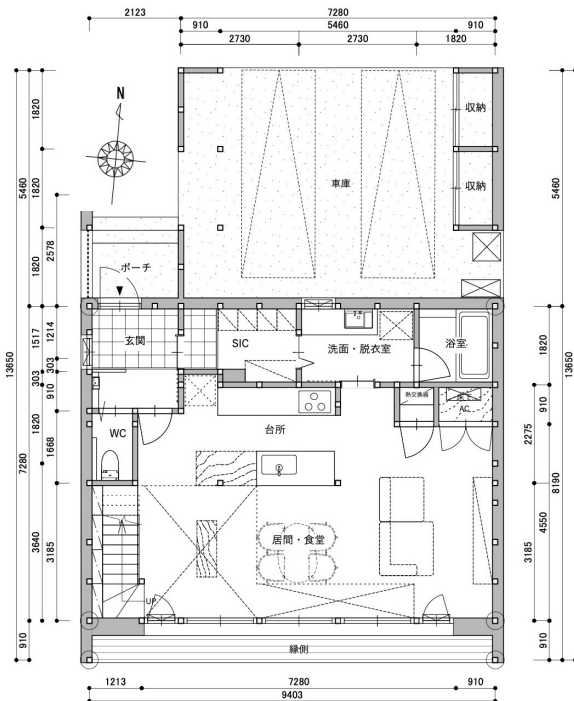
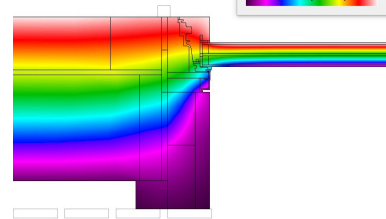
南側外観外付けブラインド



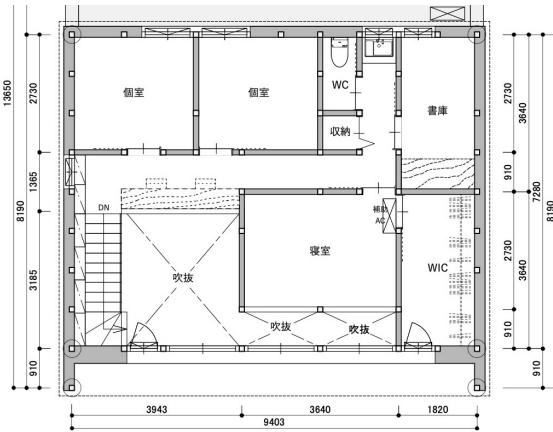
カーテンウォール平面詳細図



カーテンウォール サーモグラフィ



1階平面図



2階平面図