

# 高台にある家

計画地は高台にあり、豊かな自然に囲まれている。車の音よりも、鳥や虫の声が聞こえ、心地の良い風が吹き抜け、季節の移りを感じることができる敷地である。南側は見晴らしが良く、のどかな田園風景が広がる。「豊かな環境をどう生かすか」「快適に過ごせる家」の2つのテーマで計画がスタートした。

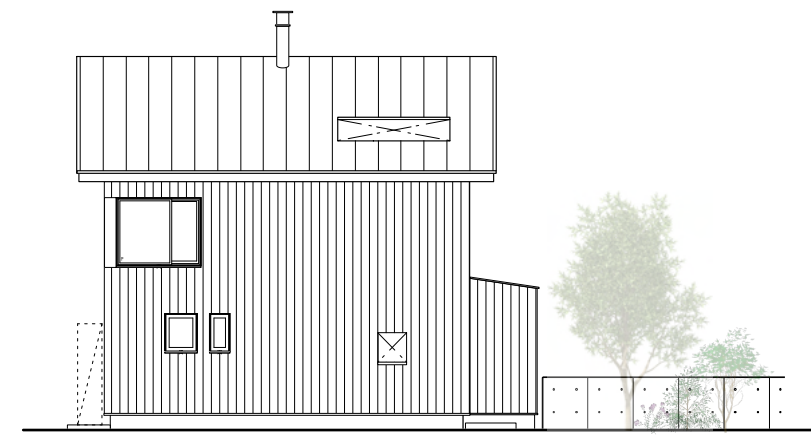
道路から坂道を登り建物へアプローチする。また、建物周囲にも高低差がある。こうした地形を生かすために、屋根形状や屋根勾配の向き、プラン構成を検討し、建物の高さを抑えることで、周辺環境に馴染み、木々の中にひっそりと佇む住まいを目指した。

広い南庭を生かすために、建物は素直に南に向けている。遮るものは何もなく、太陽の光を存分に利用することができる。一方で、東側には竹林、西側には森林が広がり、朝日や夕日を柔らかく遮ってくれている。

性能面では、建物の外皮性能、気密性を高めて、外気温の影響を受けにくくしている。これにより、エアコンは季節毎に1台の稼働で、快適な温熱環境で過ごすことができる。また、薪ストーブを設置しており、冬場の暖房はエアコンを利用することなく快適な室温を確保できるため、再生エネルギーによる暖房で、環境にも配慮した暮らしができる。また、室内の空気の流れを考慮し、吹抜けを設け、間仕切りの少ない開放的な空間としながらも、プラン構成で視覚的にプライバシーを確保している。



- 南側立面図 S:1/150 -

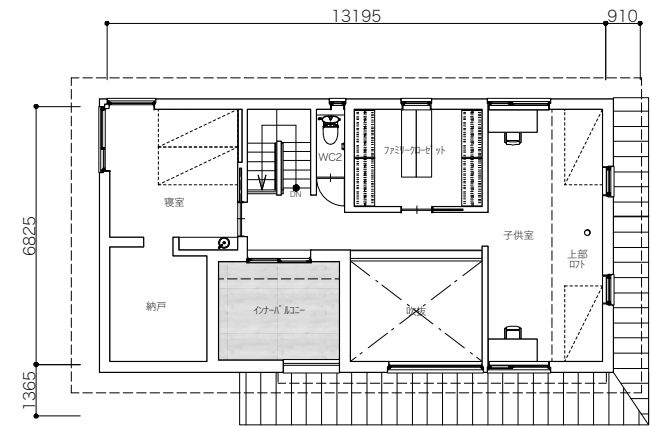


- 西側立面図 S:1/150 -

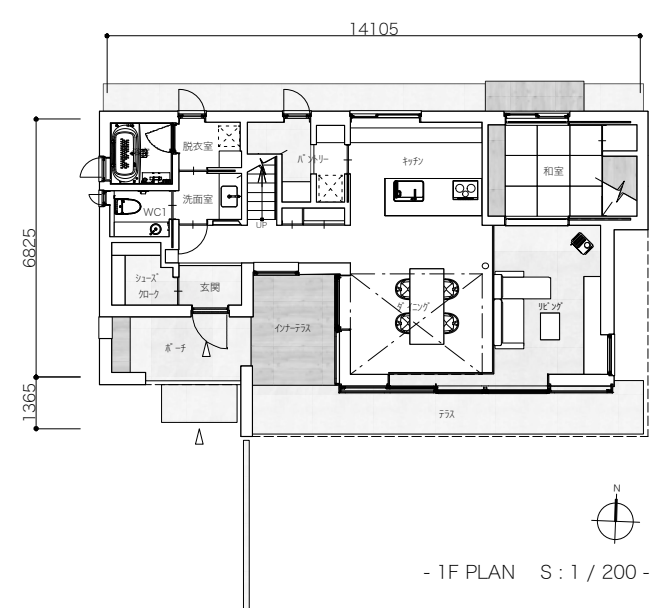
建築概要	
建築地	: 茨城県筑西市
敷地面積	: 1362.17㎡
1階床面積	: 85.91㎡
2階床面積	: 68.61㎡
延床面積	: 154.52㎡
構造	: 在来軸組木構造2階建て
耐震性能	: 許容応力度計算による耐震等級3
断熱性能	: UA値0.35
空調設備	: I702台 (夏用1台 / 冬用1台)
換気設備	: 第1種熱交換型換気設備 (7' 外式)
給湯設備	: ECO ONE (I707) (電気+ガス)
その他設備	: 薪ストーブ
設計施工	: (株) 丸萬建設



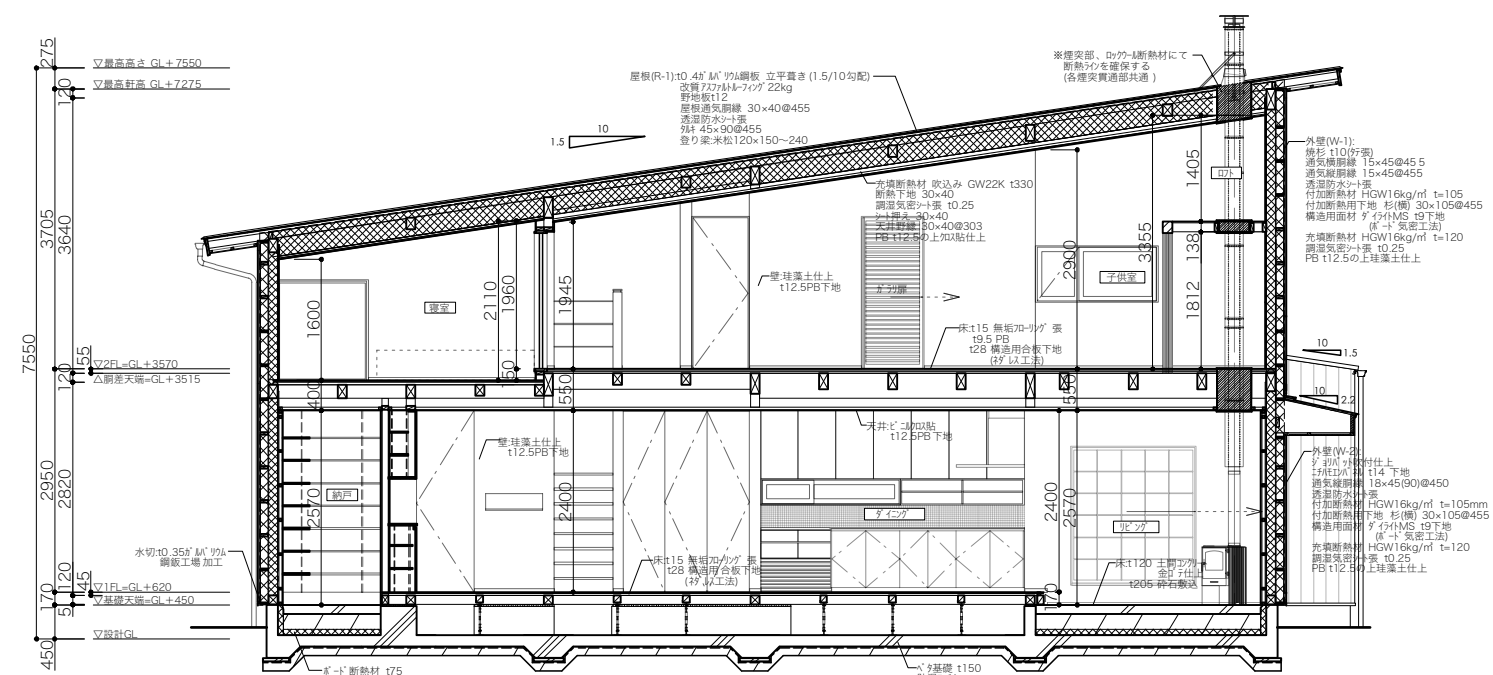
- 配置図 S:1/500 -



- 2F PLAN S:1/200 -



- 1F PLAN S:1/200 -



- 断面図 S:1/100 -