

高性能+回遊動線

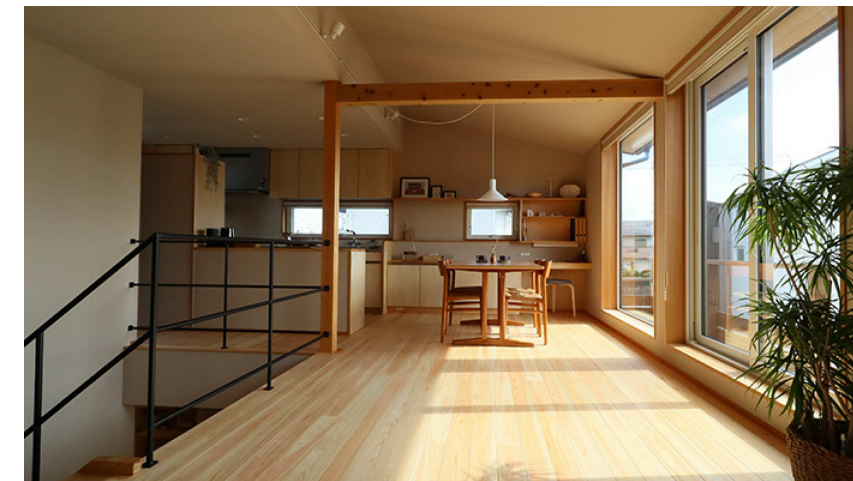
住宅街の南西向きの土地に建つ4人家族の家。
 南側に家があり陽当たりを確保するため2階リビングとし
 家をできるだけ真南に向けて陽射しを取り込む窓を多く配置。
 超高性能なつくりとして、温熱環境に配慮することで
 冬の暖房エネルギーは最小限に抑えることができた。
 間取りは井の字型の中心に階段を配置し、
 構造の単純化を図り品質の向上・工期の短縮を実現した。
 真ん中の階段は回遊でき、上下階の空気の流れをつくり
 夏冬共にエアコン一台で全館冷暖房できるようになっている。
 更に1階の寒さ対策として床下高断熱を採用することで
 体感温度を上げ、就寝するのに暖房はほとんど必要ない。
 吹抜階段と他居室・リビングを一体で考えることで広さを感じ、
 温熱環境においてもストレスを感じることはない
 居心地の良い住まいである。



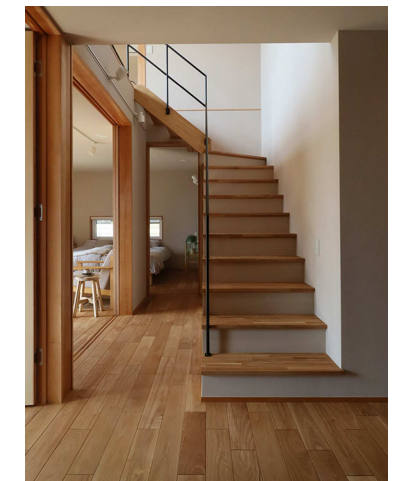
南側立面図

建築概要

建設地	: 埼玉県東松山市西本宿1847
敷地面積	: 190.30㎡ (57.45坪)
1階床面積	: 52.17㎡ (15.75坪)
2階床面積	: 52.17㎡ (15.75坪)
延床面積	: 104.34㎡ (31.50坪)
構造	: 在来軸組木構造2階建て
耐震性能	: 許容応力度計算による耐震等級3
断熱性能	: UA値0.27
気密性能	: C値0.1
空調設備	: エアコン2台 (夏用1台・冬用1台)
換気設備	: 第1種熱交換型換気設備 (ダクト式)
給湯設備	: エコワン (電気・ガス)
その他設備	: 太陽光発電4.8kw
・外部仕上	
屋根	: GL鋼板天然石吹付仕上げ
外壁	: 1F 杉羽目板 2F モルタルリシン吹付
窓	: 樹脂サッシトリプルガラス
・内部仕上	
壁・天井	: エッグクロス
床	: 1F タモ無垢フロア 2F ヒノキ無垢フロア



リビングダイニング



吹抜階段

目隠し塀によりカーテンを開放し
日射取得を得ることができる

配置を南に向けることで自然とできる空間の利用

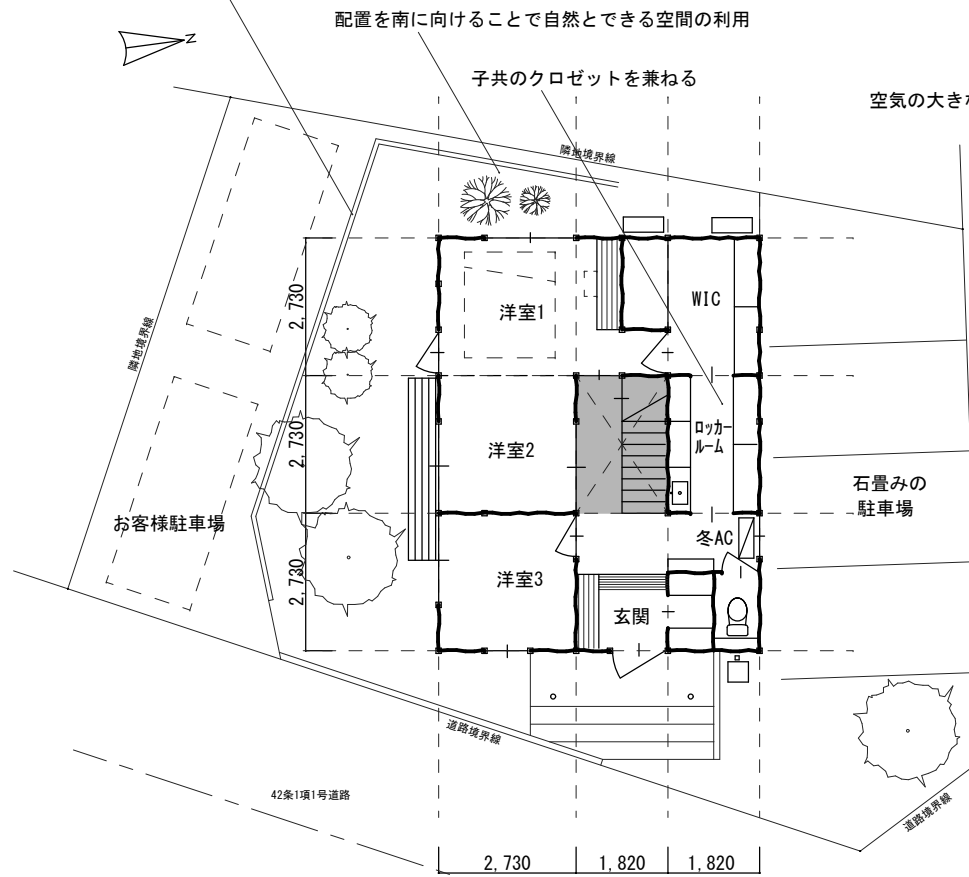
子供のクローゼットを兼ねる

1階エアコンの吸込口

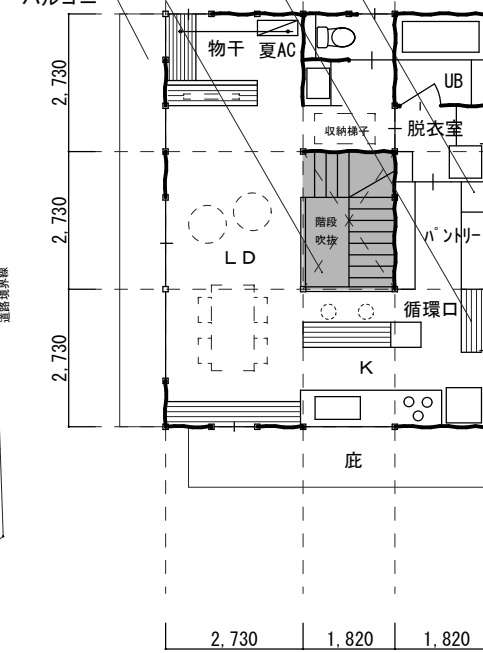
空気の大きな流れを作る階段兼吹抜

24h換気のフィルター掃除口

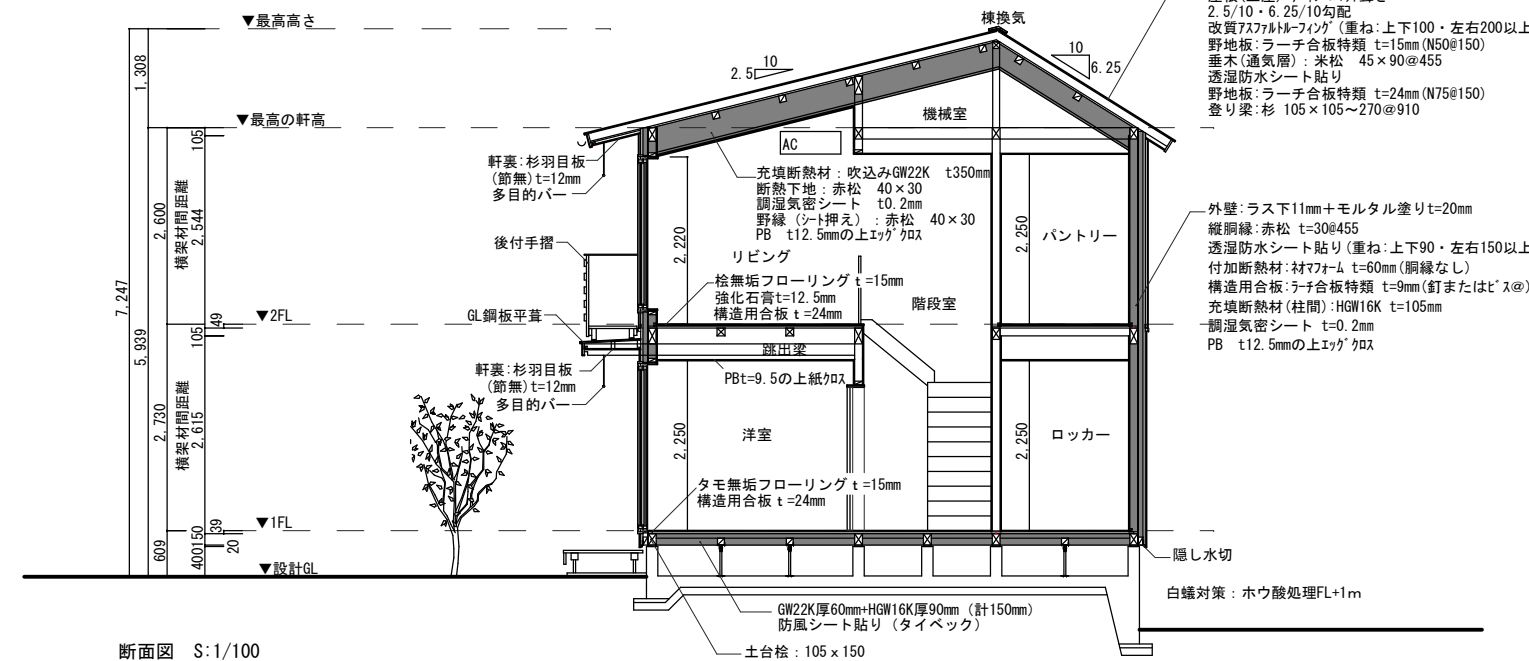
メンテナンス
バルコニー



1F平面図 S:1/150



2F平面図 S:1/150



断面図 S:1/100