

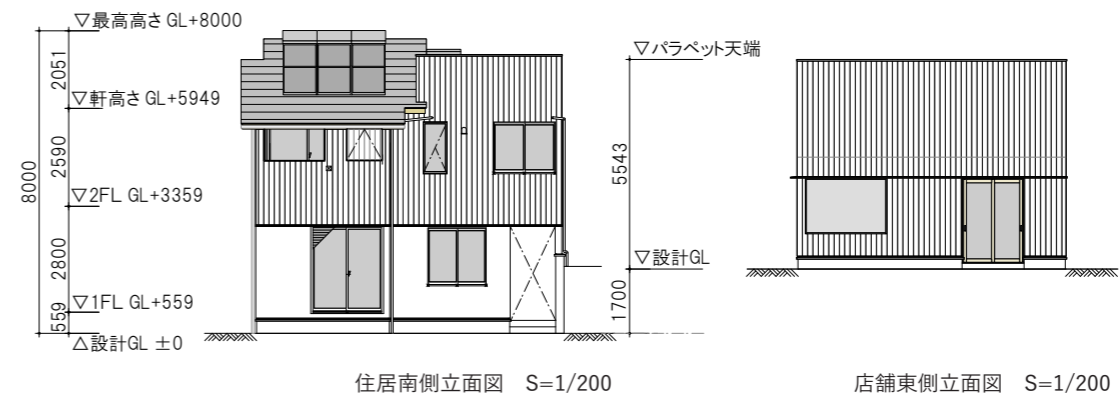
暖段の家

横浜市港北区、綱島街道沿いに杉板の外壁が特徴的な素敵なお店「planted」さん。オーナーのMさんがこだわり抜いた暮らしを彩る植物を中心に器や服飾まで集めたセレクトショップです。

M家代々受け継がれたこの土地は、3方が道路に面し、高低差もある複雑な条件の土地でした。しかし、その土地の段差を活かし、住宅部分と店舗部分をうまく使い分けることに成功。また、店舗内部にも高低差を作ることで、お店の中に変化と広がりを生むことができました。障子越しに差し込む柔らかな日差しが気持ちの良い1階のLDKは、シンプルにそして家族の距離感を大切にした配置にしました。

2階の寝室はバルコニーからの爽やかな風を楽しみながらゆっくりしたいとの希望から、窓枠にソファを設置しました。座ることはもちろん、窓際だけにゴロッと横になることも想定したソファを提案。ベットなどに横たわるのとはまた違った風を感じながら豊かな時間を過ごす、そんな窓際が完成しました。店舗部分でまず目を引くのは天井の高い大空間。そこからスキップフロアでつながる展示スペース、事務所のあるロフトも店内にゆるやかにつながる変化に富んだ空間に仕上がりました。

建築概要	
建設地	神奈川県横浜市港北区
敷地面積	164.68 m ²
1階床面積	94.01 m ²
2階床面積	80.36 m ²
延床面積	174.37 m ²
構造	木造2階建て
耐震性能	耐震等級3
断熱性能	UA値0.56
空調設備	エアコン
換気設備	第3種換気設備
給湯設備	エコジョーズ(ガス)
その他設備	OMソーラーLITE
設計施工	創建舎



住居南側立面図 S=1/200

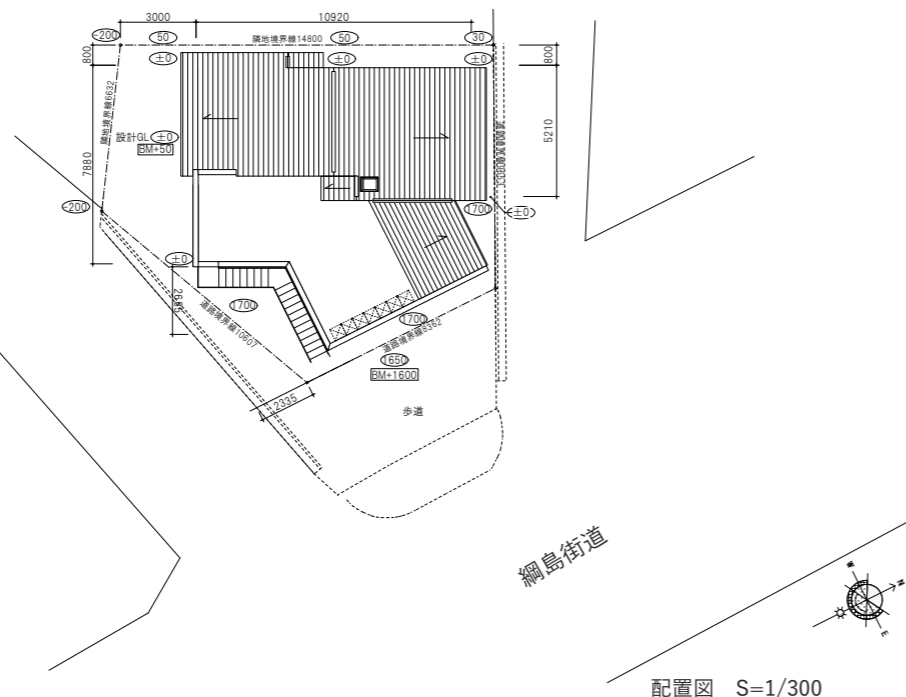
店舗東側立面図 S=1/200



1階ダイニングキッチン



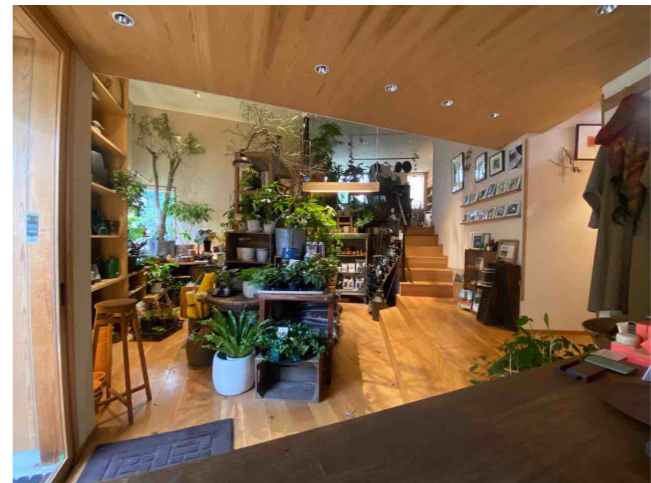
2階寝室 窓辺のソファ



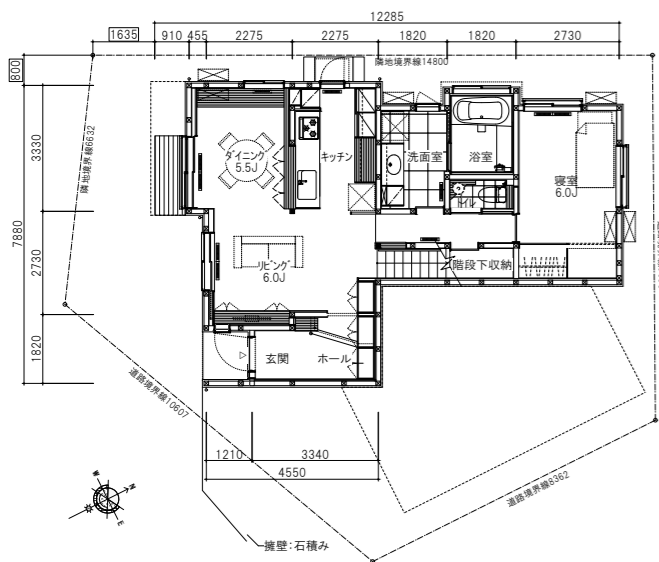
配置図 S=1/300



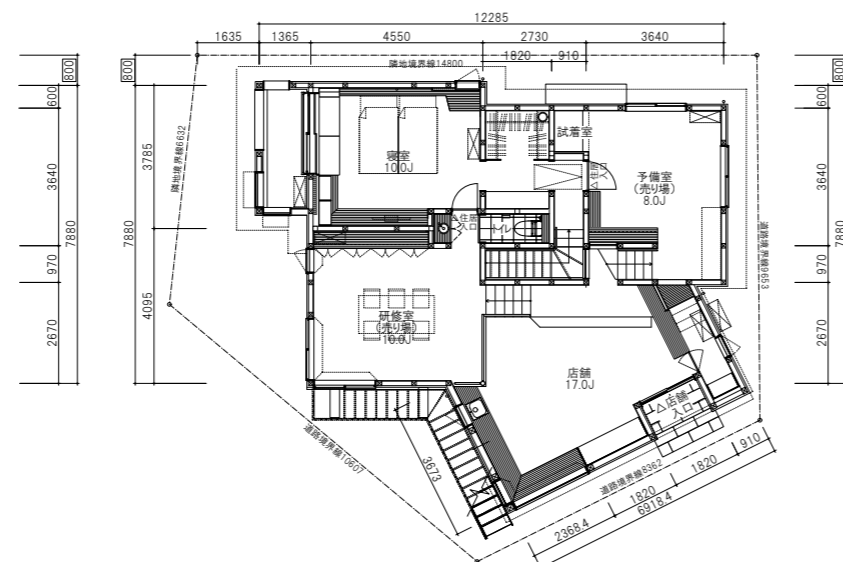
店舗入口までのアプローチ



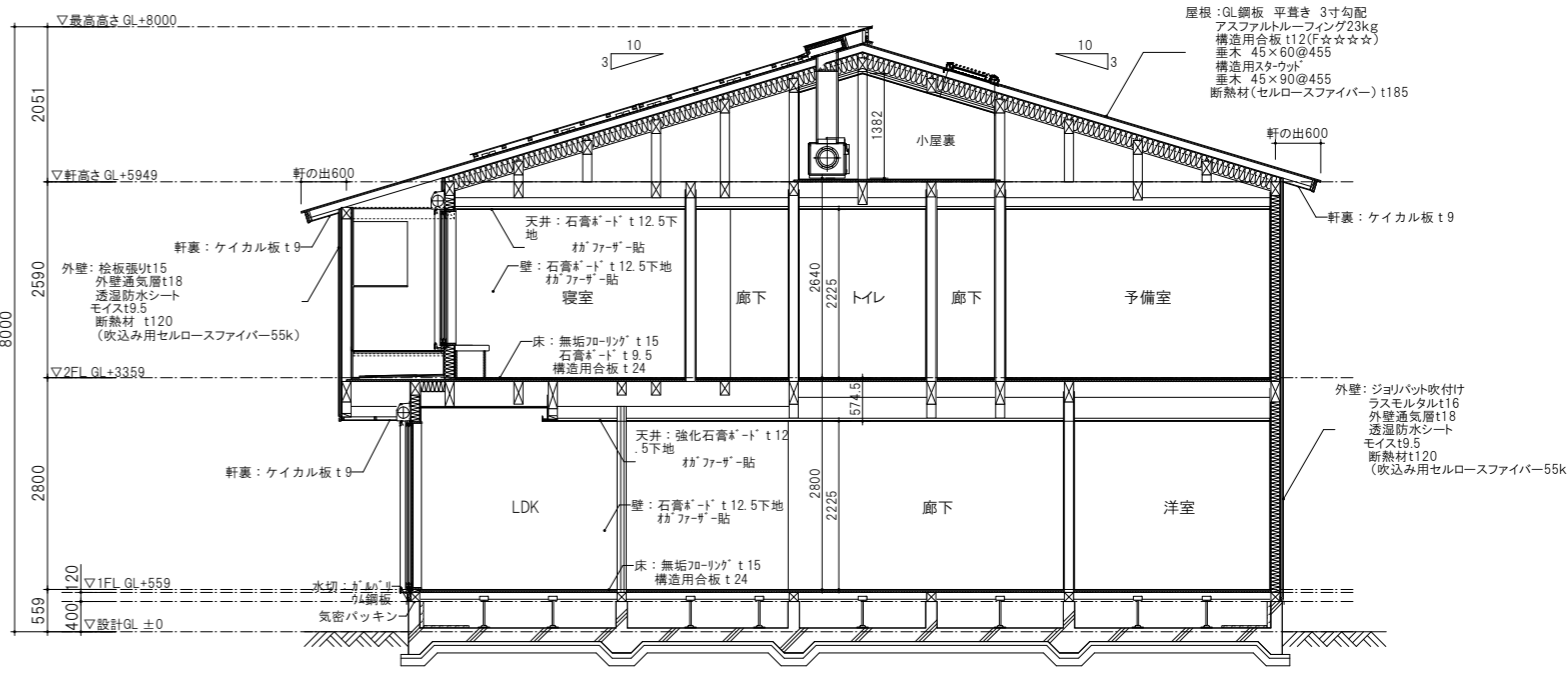
店舗内部



1階平面図 S=1/200



2階 & 店舗平面図 S=1/200



断面図 S=1/100