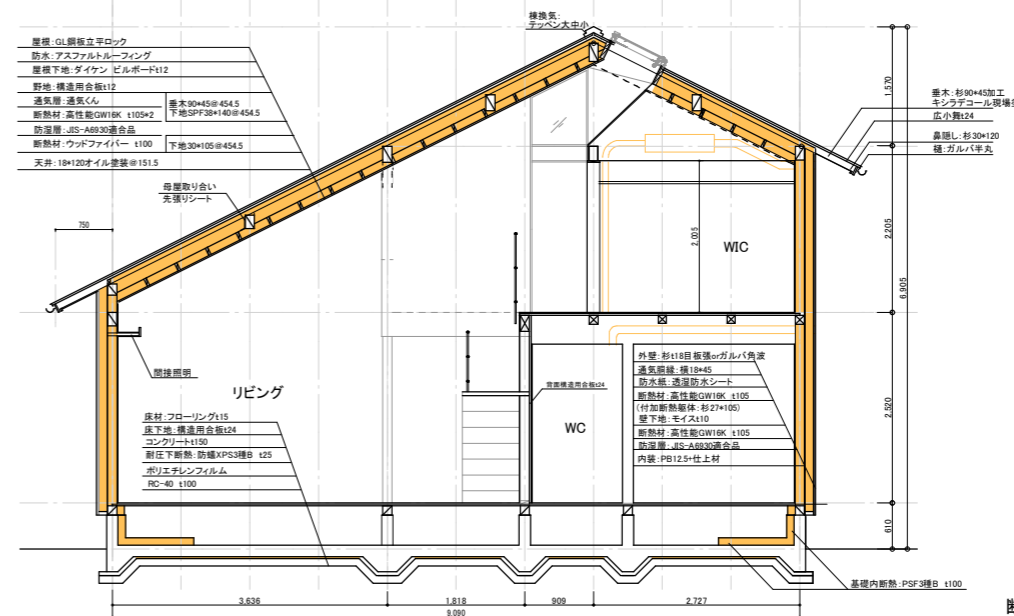
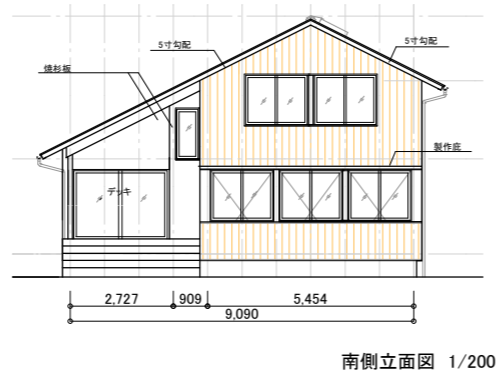
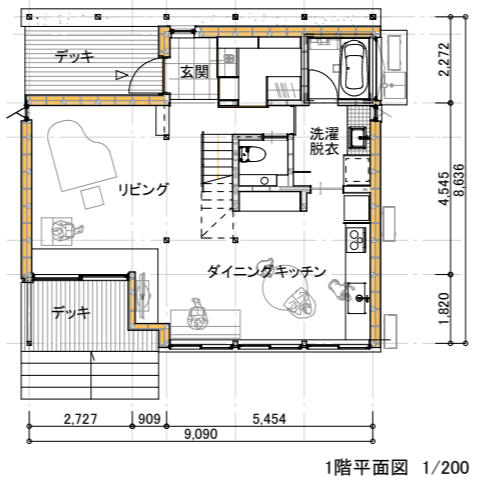
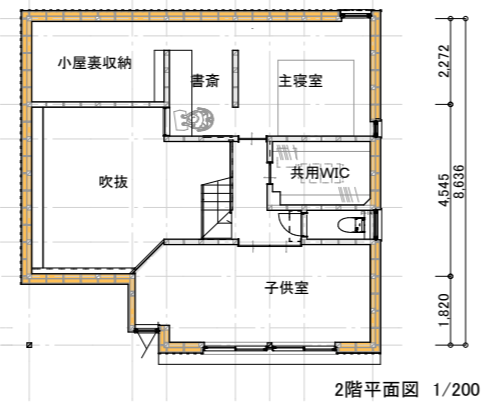
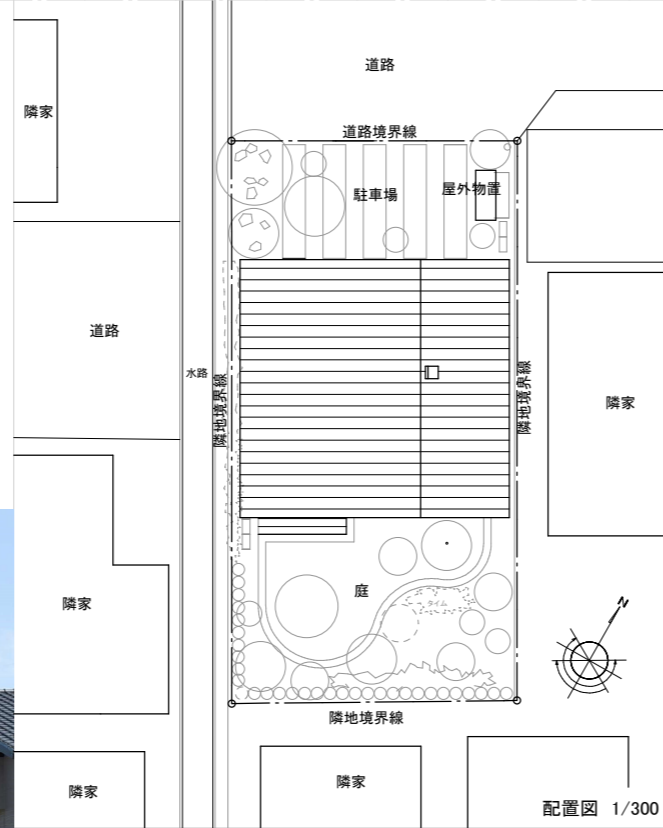


グランドピアノのある家

南西側に小さな水路がある新潟市内の70坪の整形地に建つ住宅である。建主の要望はリビングにグランドピアノをおける暖かい家というシンプルなものだった。1階のリビングにグランドピアノを置くために、平面は5間四方とやや大きめに設定したが、階高軒高を極端に下げた「大屋根」の構成を採用し、外皮面積を総二階並の水準に抑えた。外観は新潟の風土を意識。屋根はキツメの勾配を取り、しっかり四方に軒を出す。アクセス時に落雪の危険がないように妻入りとし、大部分の雪が水路側に落ちるように非対称な切妻屋根とした。古い民家に習って外壁は杉板に。新潟は冬場の日差しが非常に弱いので、1階南側の窓はステンレスのブレースを使って端から端まで開口。2階は白いスノコ状の天井に光を反射させて明るい室内を作り出した。室内は、ピアノ上部の吹き抜けでワンルーム状につながりどこからでもピアノが眺められる。必ずしも大きな住宅では無いが、多方向の視線の抜けや回遊動線で、面積以上の広がりを作り出している。



建築概要

建物名称: グランドピアノのある家
建設地: 新潟県新潟市

敷地面積: 256.56㎡
建築面積: 78.50㎡
延床面積: 116.91㎡
1階床面積: 62.38㎡
2階床面積: 54.53㎡

構造: 木造二階建て
耐震性能: 耐震等級2(許容応力度設計)
断熱性能: UA値0.28W/mK
空調設備: 家庭用エアコン
換気設備: 1種換気
給湯設備: エコキュート

設計: アイプラスアイ設計事務所
施工: オーガニックスタジオ新潟