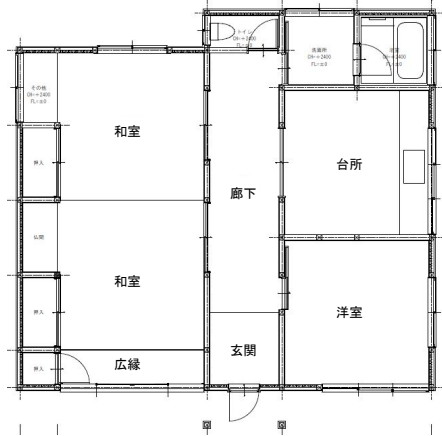


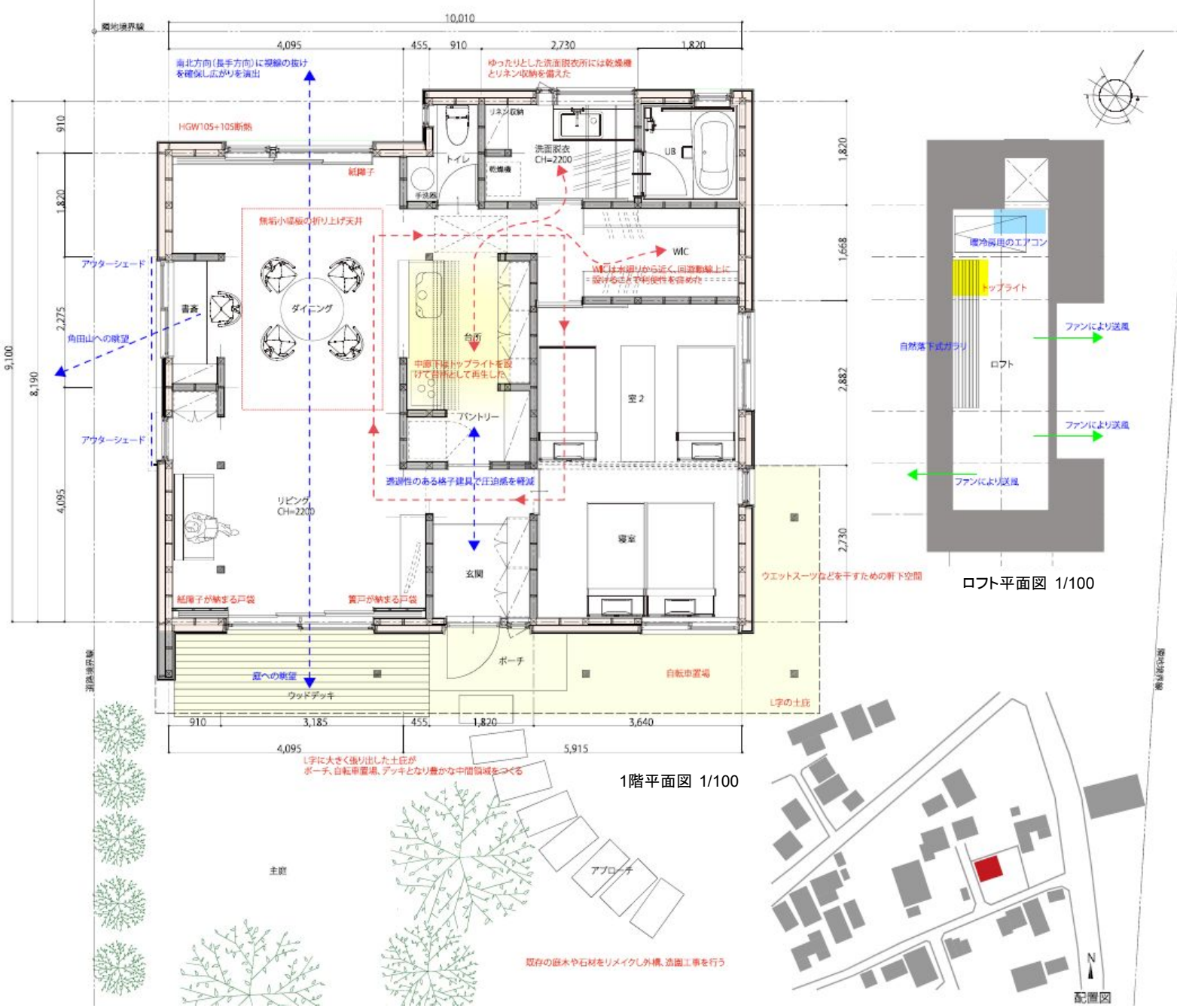
松野尾のリノベーション

築28年を経過した平屋の断熱耐震改修計画。旧来の住宅間取りの定番である中廊下プランを再生させるためトップライトを設けて中廊下に自然採光を確保したうえで新たにキッチンレイアウトした。玄関からのアクセスの良さや、リビングダイニングを見渡せるなどLDKの理想的な位置関係を実現した。収納、空調、採光、通風を担う多機能ロフトと直下のキッチンが家の中心である。既存家屋特有の高い階高を活用することで魅力的な断面計画と断熱の重層化を実現し、小屋裏エアコン一台で全館暖冷房を行う。

沿岸部の集落に位置するため周囲の伝統的な外壁材である杉板張りや和瓦をメインの材料として採用している。門扉は母屋の和瓦と呼応するように塀瓦を載せて杉板外壁で仕上げた。道路境界部分は自然石で土留めをし、下草などを植栽することで歩行者に緑を提供し公共性を高めている。境界部分の遮蔽性を低くしてオープンガーデンのような親密な雰囲気とし、プライバシーの確保は室内側開口部の障子、簾戸などで調整している。既存家屋の外構で利用されていた味わい深い自然石や植生をリメイクし、アプローチと外構を仕上げた。

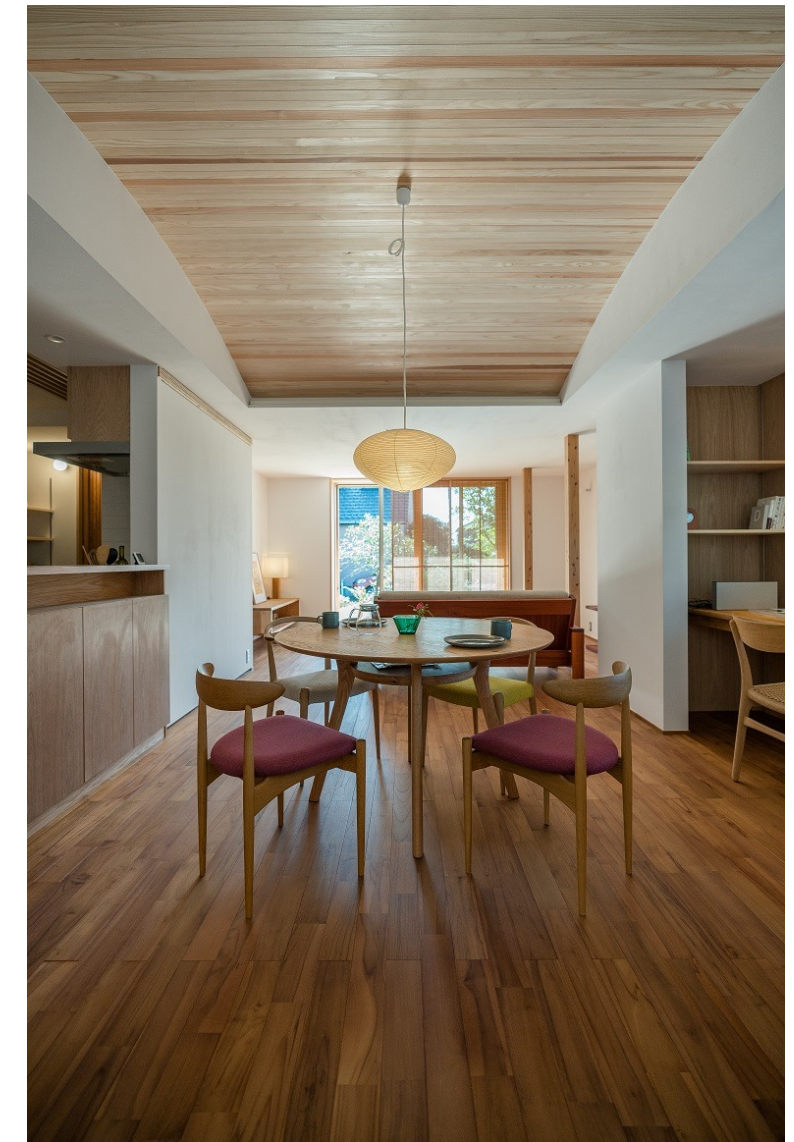


既存平面図



1階平面図 1/100

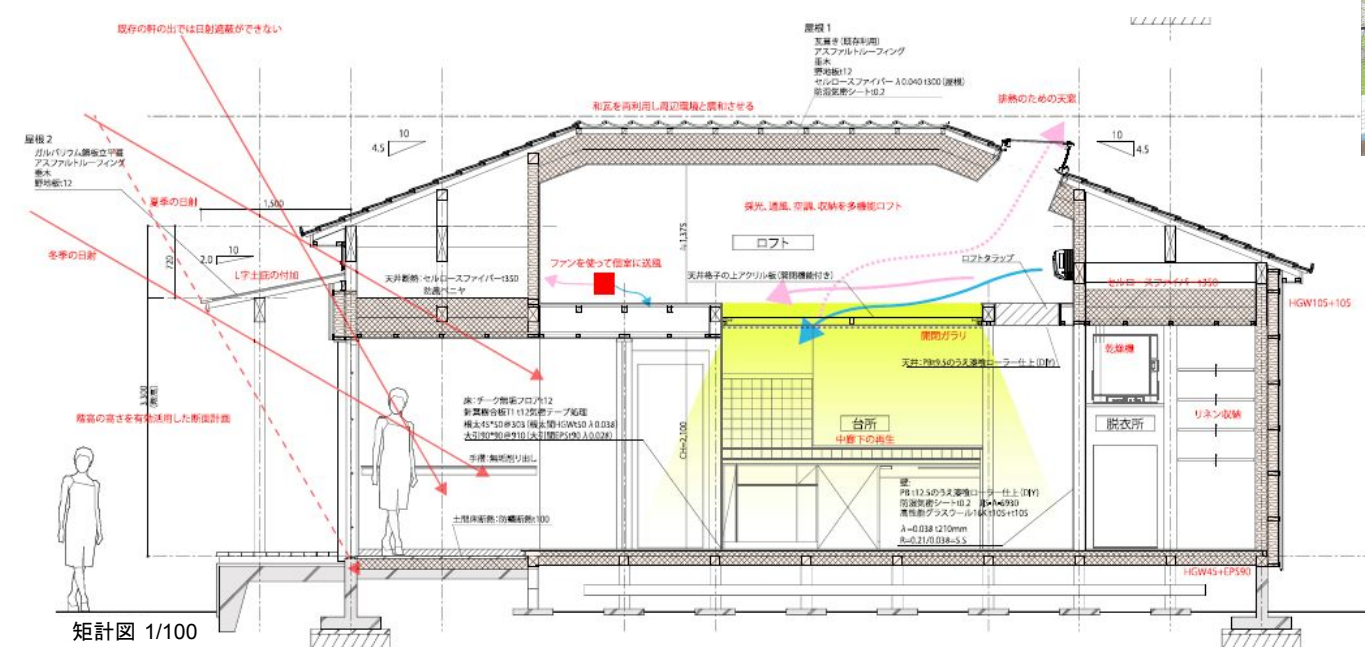
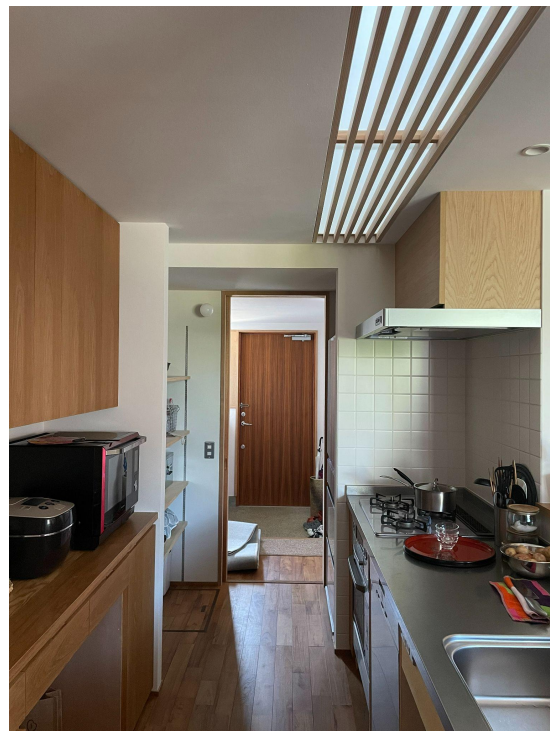
ロフト平面図 1/100



門扉
母屋とあなご杉板に塀瓦をのせ門扉とした。



外構
外構は長閑な地域性を考慮し道路面に対して遮蔽性を低くし親密な雰囲気としている。



断面図 1/100



建築概要

建物名称: 松野尾のリノベーション
 建築地: 新潟県新潟市西蒲区松野尾

敷地面積: 469.75㎡
 建築面積: 98.54㎡
 延床面積: 86.95㎡

構造: 木造平屋建て
 断熱性能: UA値0.27W/m²K
 耐震性能: 上部構造認定 1.7
 空調設備: 家庭用エアコン
 換気設備: 第1種熱交換型換気設備(ダクト式)
 給湯設備: ガス給湯器
 設計施工: オーガニックスタジオ新潟株式会社