

# 富士を望む家

冬には氷点下-10度を下回る日が続き、一冬に十数万の暖房費が掛かります。夏は標高の高さもあり、冷房機器に頼らなくとも暮らすことができます。

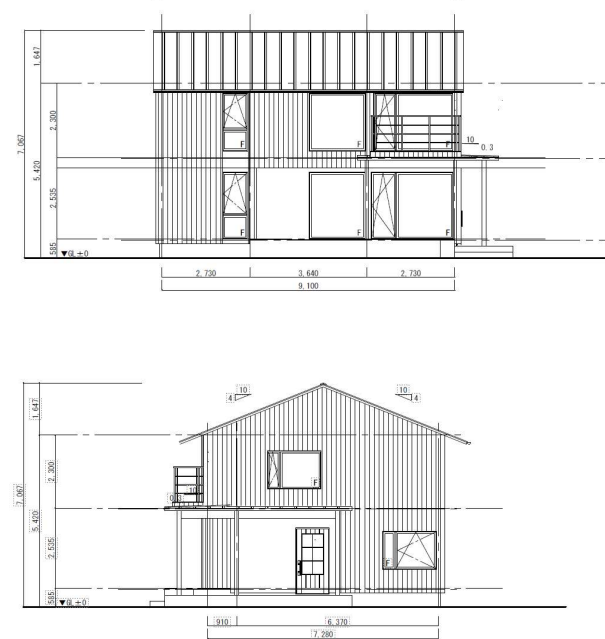
また、太平洋側に面し日本でも有数の日射取得を得ることができる地域です。

上記の特性を加味し、南側に性能の良いサッシを大窓で配置し、暖房需要を抑え、シンプルな切妻にすることで夏の日射をしっかりと抑えました。富士山を綺麗に望めるように2階リビングにし、また敷地に対して建物を振ることで眺望とパッシブ設計を叶えました。

意匠、各性能、工法、仕上げ方法を単純化し、工期の短縮と費用の圧縮を実現しました。

玄関に吹抜けと階段を配置、2階リビングと1階2NDリビングに一体感を持たせ解放感と空気の移動を容易にすることが可能です。

一年を通し温度変化が極めて少なく、且つ太陽光発電を積極的に行うことで暮らしも家計にも負担のかからない家です。



- 建築概要**
- 建設地：山梨県富士吉田市松山1406-7
  - 敷地面積：272.43㎡
  - 1階床面積：60.45㎡
  - 2階床面積：61.27㎡
  - 延床面積：121.72㎡
  - 構造：在来木造軸組2階建て
  - 耐震性能：許容応力度計算による耐震等級3
  - 断熱性能：UA値0.20
  - 気密性能：C値0.3
  - 空調設備：ダクトエアコン1台2.8K+換気設備
  - 換気設備：第1種熱交換換気設備（ダクト式）
  - 給湯設備：エコキュート
  - その他設備：太陽光発電6kw
  - 外部仕上
    - 屋根：ガルバリウム鋼板
    - 外壁：杉板敷目板張り、一部モルタル塗り
    - 窓：木製トリプルサッシ
  - 内部仕上
    - 天井：杉・桧羽目板、一部杉パネル
    - 壁：モイス
    - 床：1階杉30mm、2階杉パネル

