

# 息吹木の家 赤磐モデルハウス ～山景の家～

季節の情緒を感じることのできる土地に惚れ込み、土や太陽、緑を身近に感じることで暮らしたい。思い描き設計をした。

周辺環境に関して、旧家が並ぶ集落に対して、景色に溶け込み、集落の今までの雰囲気や阻害しないように配慮した敷地の使い方、外観にしたいと考えた。そこで、この集落をよく見ることのできる樹形や杉の板を外壁として採用。アプローチ部分には、植栽を豊かに配し、新たな息吹をこの土地に吹き込んだ。

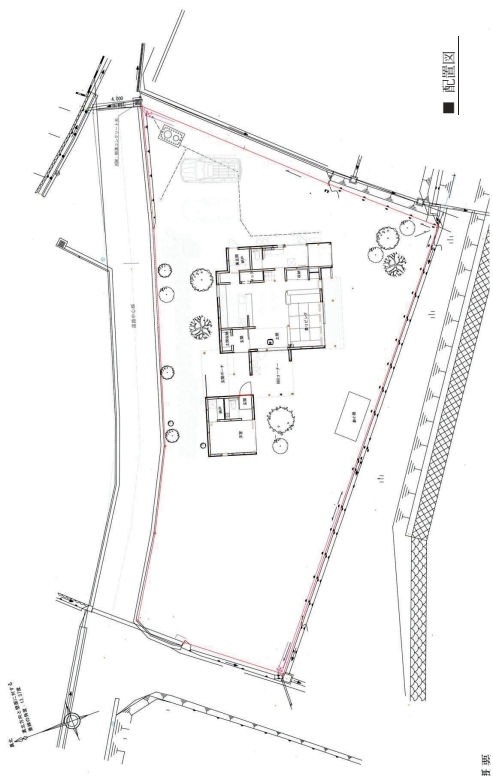
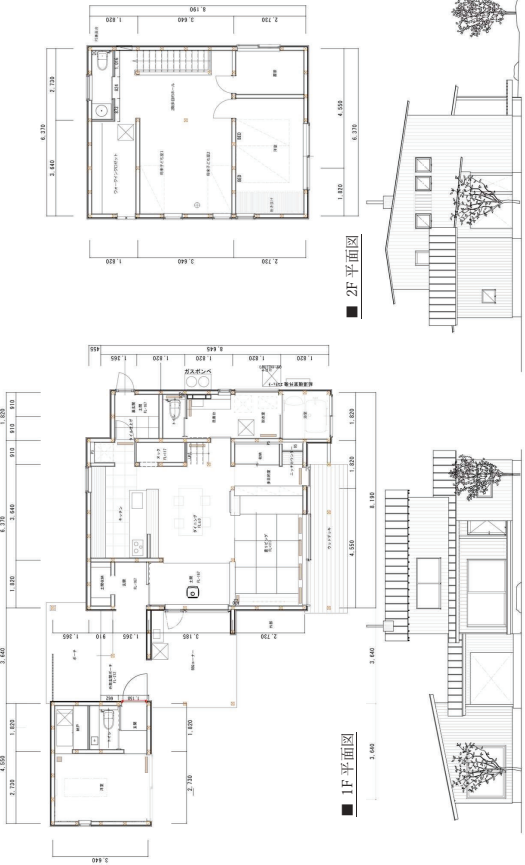
断熱性能に関しては、ウッドデッキとつながることのできる大きめの木製サッシを選択。夏は南の庇屋根が日射遮蔽に寄与し、2階のエアコン1台で家全体の温度管理を実現。冬も床下エアコンと日射取得・パッシブな暮らしにより、寒い冬の朝でも19度を下回ることがない。温熱環境を基盤とし、景色のいい環境を活かした暮らしをしたい、のびのびと自分たちらしい暮らしをしたいとの思いから、中間領域のBBQスペースやゴロゴロできる量りベンチ、山がきれいに見えるように配置や高さにこだわった造作のソファなどにより、居心地のよさを温熱・設計面ともに実現した。

温熱環境が満たされていることで、自分たちらしい暮らしを楽しむ余裕と、居心地の良さを  
感じることができると、実務者ながら、施主として強く感じる自邸となった。



アプローチ側の外観。  
地域に馴染む杉板を外観に採用し、  
緑を配した  
ウッドデッキ

おおきめの木製サッシとウッドデッキ。  
内外が緩やかにつながる

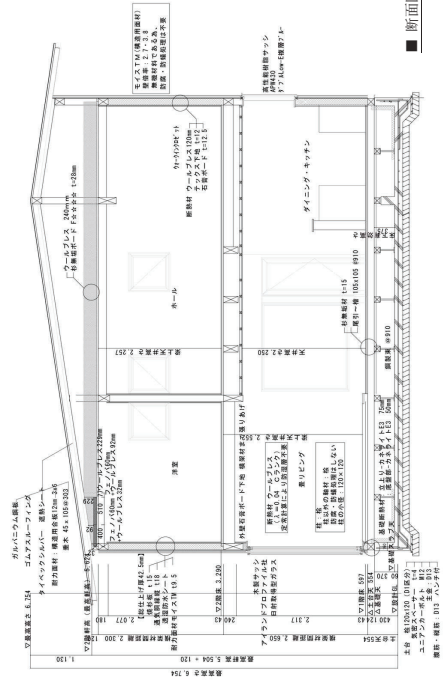


建築概要

- 建築地：岡山県赤磐市西中112-1
- 敷地面積：671.84㎡
- 建築面積：108.48㎡ (32.81坪)
- 1階床面積：67.07㎡ (20.28坪) ※母屋のみ
- 2階床面積：52.17㎡ (15.78坪)
- 延床面積：119.24㎡ (36.07坪) ※母屋のみ
- 構造：木造軸組工法
- 耐震性能：許容応力度計算による耐震等級3
- 気密性能：C値0.5
- 空調設備：冷房用エアコン 2階設置 2.5kw 1台
- 換気設備：暖房第一種換気 エアセント 370L
- 給排水設備：プレミナムエコエリート
- その他設備：太陽光発電システム6.4kw・薪ストーブ
- 設計施工：息吹木の家株式会社



住む人のみならず、前を通る近隣の人々も  
ほっとするアプローチを目指した



■ 断面図

■ 南立面図

■ 西立面図