

松前パッシブハウス・大間の家

のどかな田園地帯が広がる一角に「松前パッシブハウス・大間の家」は建つ。

この家を建築するにあたり、最初に意識したことは、この場所の素朴な雰囲気を損なうことのない外観デザインとすること。しかし、玄関を一步入ると、そこは世界最先端・世界基準の快適な空間であるということ。

まず重視したのは、断熱性能・気密性能を究極に高めること。それにより室内は、エアコン一台で快適になる。効率の良い換気も行われる。

そして、太陽熱やバイオマスなど自然のエネルギーも積極的に取り入れた。使う部材も自然素材に拘った。それは、室内外の見える部分だけでなく、壁の中の断熱材や基礎を支える杭にまでも及ぶ。更に、蓄熱性能を高める為、壁の中に土壁を施した。

遠い将来、建物としての役割を終えたときには全て自然へと還ることを願ってのことだ。

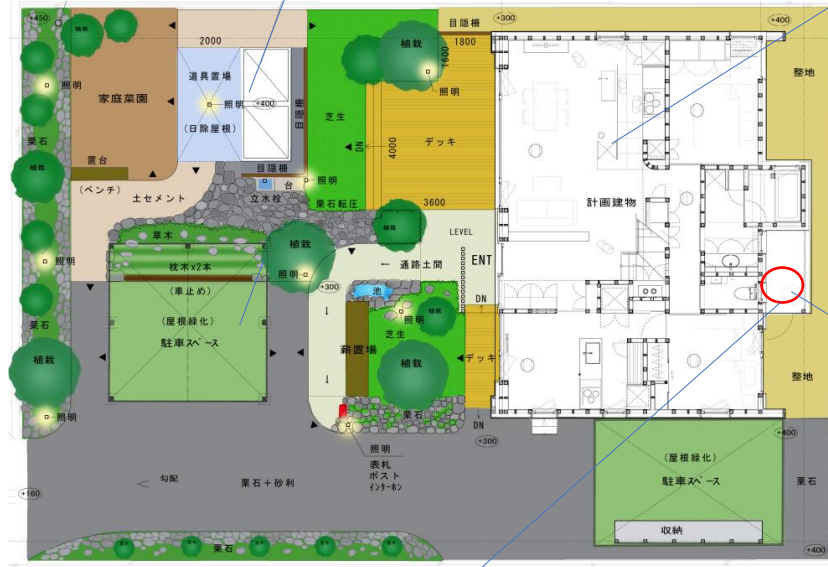
二世帯住宅であるこの家は、玄関を共有し、左右で区切られている。どちらのLDKも南側に大きな窓を設置し、一年通して、明るく開放的に過ごせる。室内には、二世帯を繋ぐ裏動線があり、共有するサニタリーが設けられている。程よい距離感を得られながら、共に生活しやすい動線となった。

住む人の快適性と環境負荷削減、どちらも考え抜かれた、サステナブルな家である。



ソーラーコレクター (太陽熱温水器)

給湯・調理・暖房の熱源となる薪ストーブ

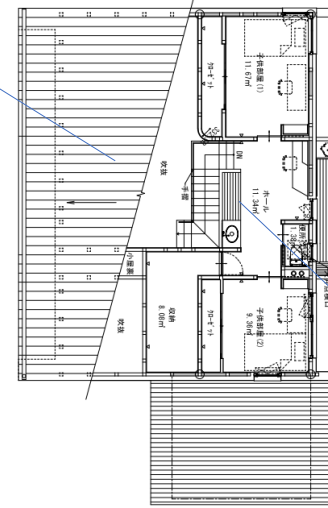


1F平面図

太陽光発電4.439W設置



貯湯タンク



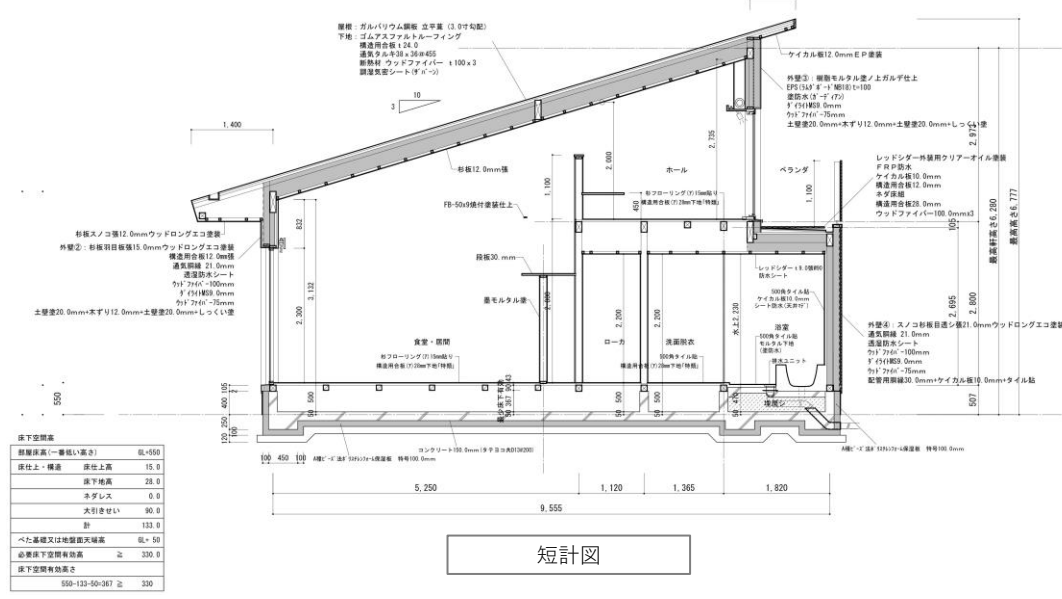
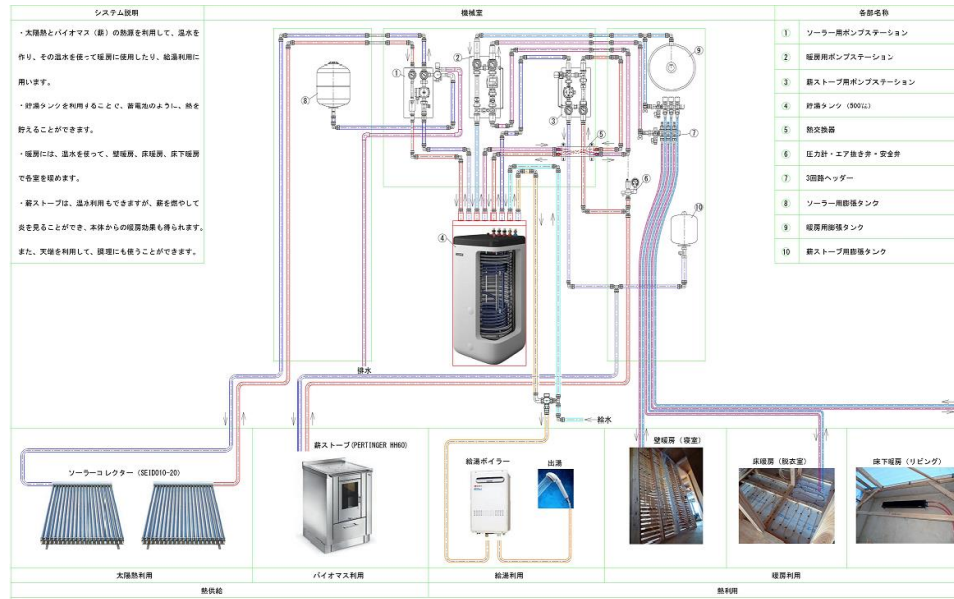
2F平面図

大きな吹き抜けを設けた子世帯LDK
窓は木製トリプルアルミクラッド
天井・床は杉板張り 壁は漆喰塗り仕上げ
薪ストーブを内蔵したオリジナルキッチン

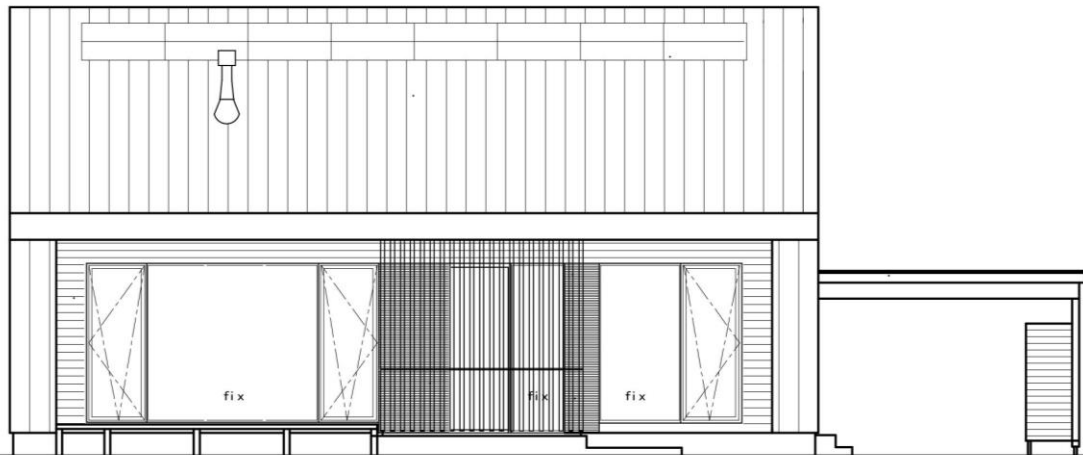


2階ホール ベンチ下にエアコン設置

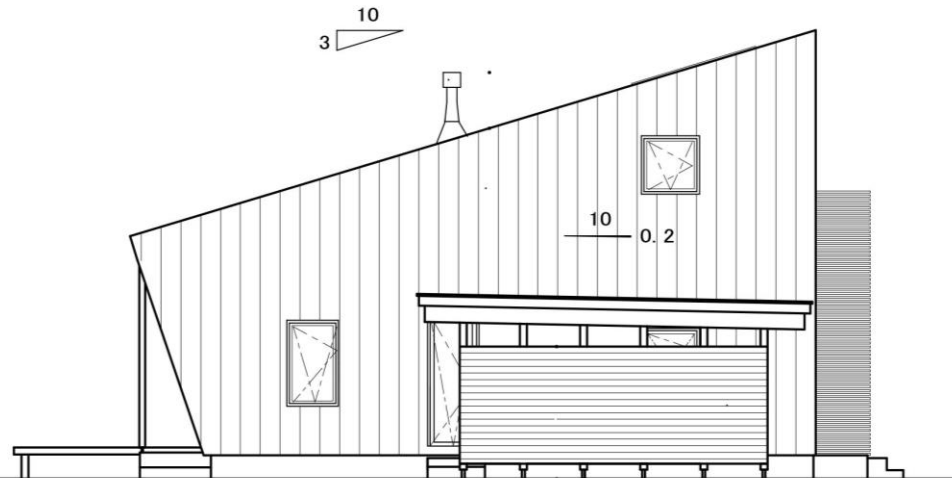
暖房・給油設備システム概要図



短計図



南面立面図 1:100



東面立面図 1:100

建築概要

建築地：愛媛県伊予郡松前町大間甲3番地1

敷地面積：462.6㎡

1階床面積：121.73㎡(車庫18.63㎡含む)

2階床面積：51.75㎡

延床面積：173.48㎡

構造：木造2階建て

断熱性能：UA値 0.25

気密性能：C値 減圧法0.2cm³/m³ 加圧法0.1cm³/m³

空調設備：エアコン1台

換気設備：第一種熱交換換気・外気清浄機

給湯設備：太陽熱温水器・ガス

その他設備：太陽光発電4.439KW 太陽熱温水器4㎡

設計：キーアーキテツツ株式会社

施工：アーキテクト工房Pure