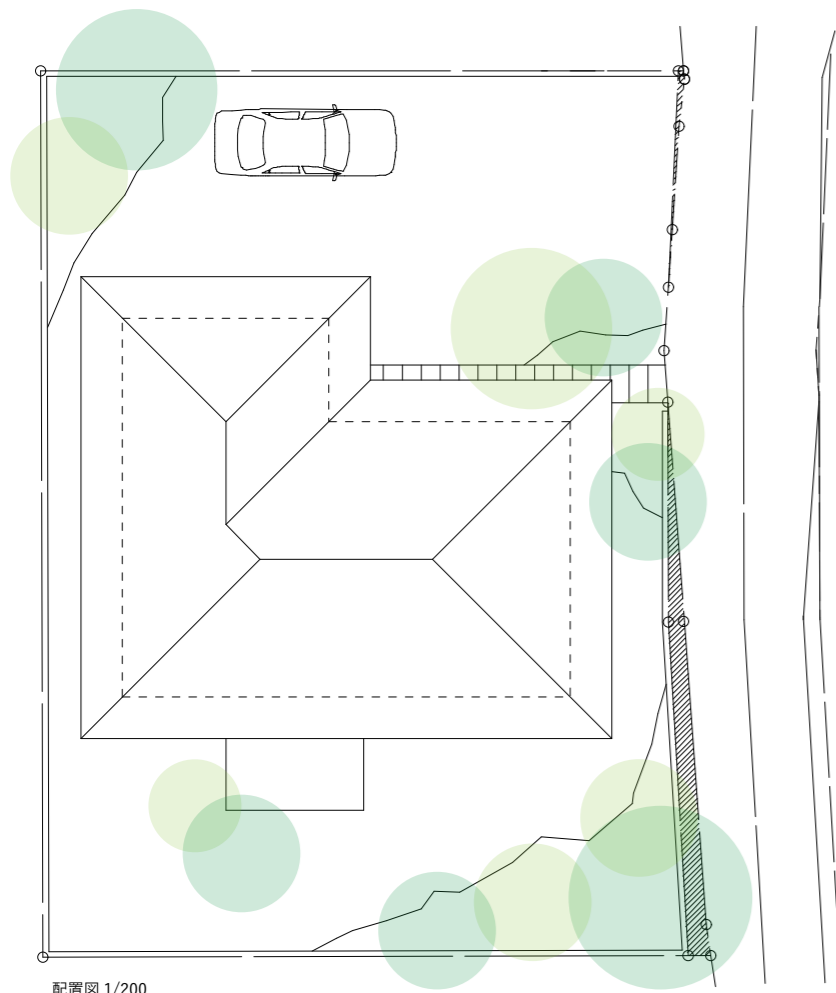


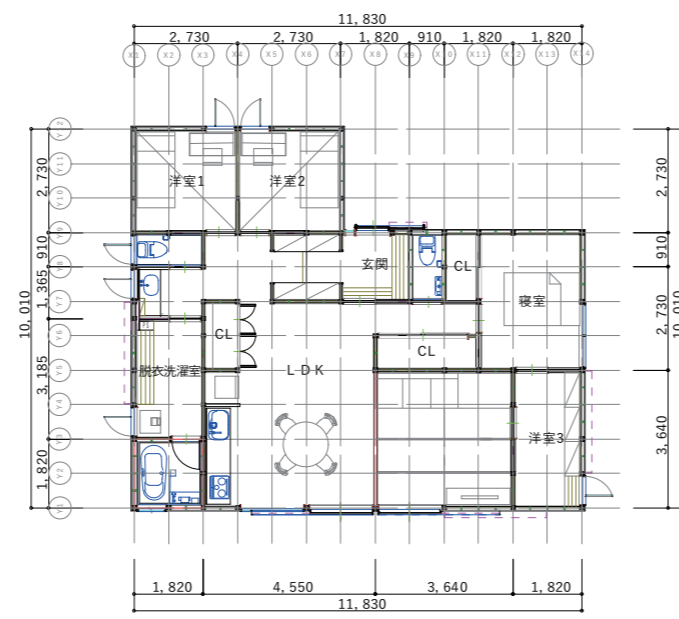


のびやかに広がる平屋

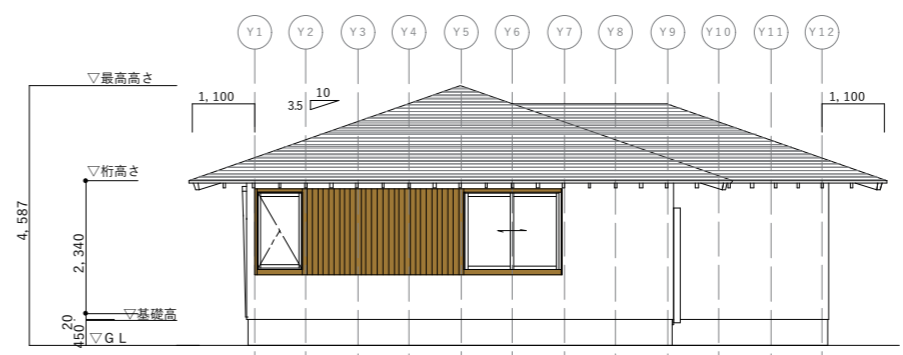
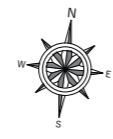
国道から1本中に入ると広がる田園風景と、その先に連なる地元の山の稜線。それらと繋がるように、配置、プランの計画がスタートしました。そして、地域に馴染むように、もともとそこに建っていたかのように、階高を抑えた平屋と素材選びも慎重に行っています。また、構造物も現しでどこか懐かしい雰囲気が漂っています。家族4人がのどかな風景とともに、のびやかにゆっくり過ごすための住まいです。



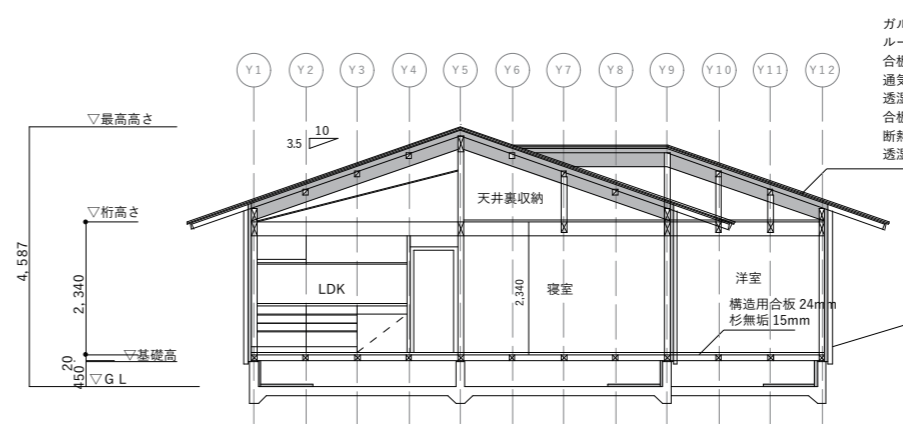
配置図 1/200



平面図 1/200



東側立面図 1/150



断面図 1/150

- 建築概要
- 建設地 | 佐賀県武雄市
 - 敷地面積 | 390.83 m² (118.22 坪)
 - 延床面積 | 101.02 m² (30.55 坪)
 - 構造 | 木造平屋建て
 - 耐震性能 | 耐震等級 3
 - 断熱性能 | Ua 値 0.36W/m²k
 - 気密性能 | C=0.3
 - 空調設備 | ルームエアコン
 - 換気設備 | 第一種ダクト換気
 - 給湯設備 | エコキュート
 - 他設備 | 太陽光発電 5.62kW

ガルバリウム
ルーフィング
合板
通気胴縁
透湿防水シート
合板
断熱材
透湿シート

耐震パネル
外断熱
透湿防水シート
通気胴縁
焼杉板外壁