

前橋の家

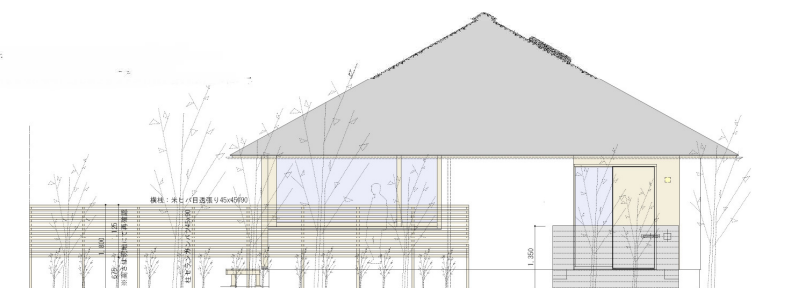
ヤマイチモデルハウス/hiyori-頂

庭を通した町とのつながり、窓辺の居心地、そして性能…。前橋の地に立つ方形屋根をいかした平屋+αのモデルハウスです。

LDKはキッチンを中心に、ソファコーナー、薪ストーブのある窓辺コーナー、デッキにつながるダイニング、大きな収納を携えたロフト的和室、それぞれの居場所を方形屋根で包みました。

玄関から表動線と裏動線を回遊動線でつなぎ、水回りは各動線上にストレスフリーで配されています。

断熱気密性はもちろん、南の日差しや北側トップライトからの排熱の利用、全館空調、デマンド換気、高性能外気清浄機と空気質にもこだわりました。



場所：群馬県前橋市
 規模：木造2階建
 延床 111.83㎡
 竣工：2019年4月末
 設計：Mアトリエ
 施工：ヤマイチ
 造園：fan landscape
 UA値：0.34W/㎡K
 C値：0.2
 地域区分：5地域（IVa）
 photo：アドブレイン

