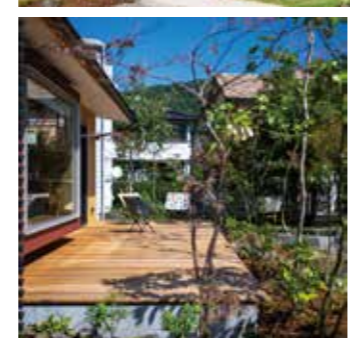
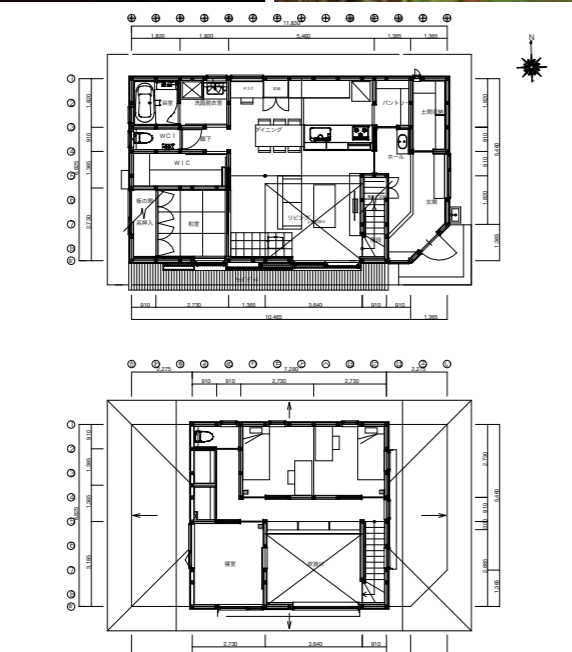


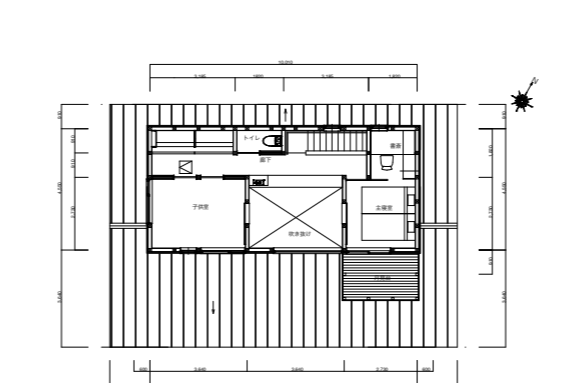
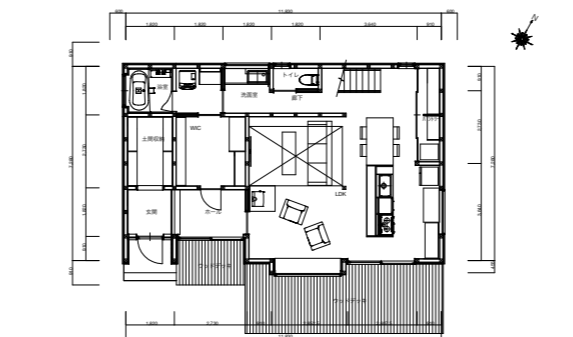
二之宮の家Aの隣の敷地に建てられた二之宮の家B
二棟併社の住宅が並ぶことにより、街並みを形成できると考え繋がりのある設計とした。
外壁は黒く塗装した杉板張りアクセントで弁柄色を入れ、あかかも昔からあるような佇まいを意識した。
アウトドアの好きな、ご主人の為に広い玄関土間を造り、そこで作業もできるようなスペースとなっている。
LDKは木製サッシでフルオープンになり、庭とのつながりを意識した。

・物件名	二之宮の家B
・物件所在地	群馬県前橋市二之宮町
・敷地面積	389.37㎡
・各階床面積 (1F/2F)	79.81㎡/39.18㎡
・延床面積	118.99㎡
・竣工日	2021.06.06
・UA値・地域区分	0.42 W/m ² ・K (6地域)
・C値	0.30 cm ² /m ²
・耐震等級	耐震等級3



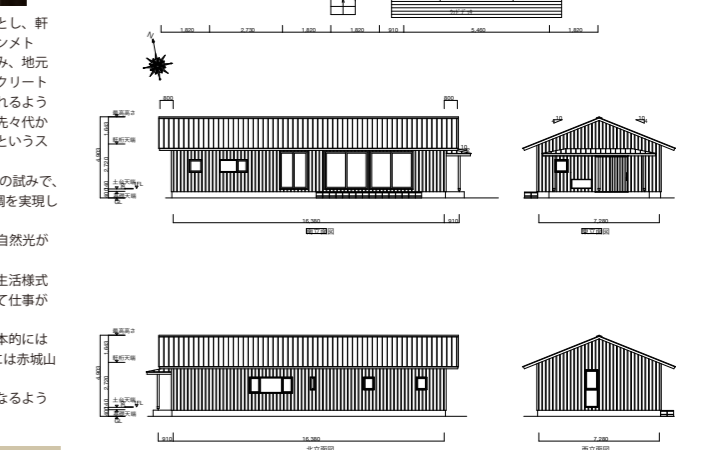
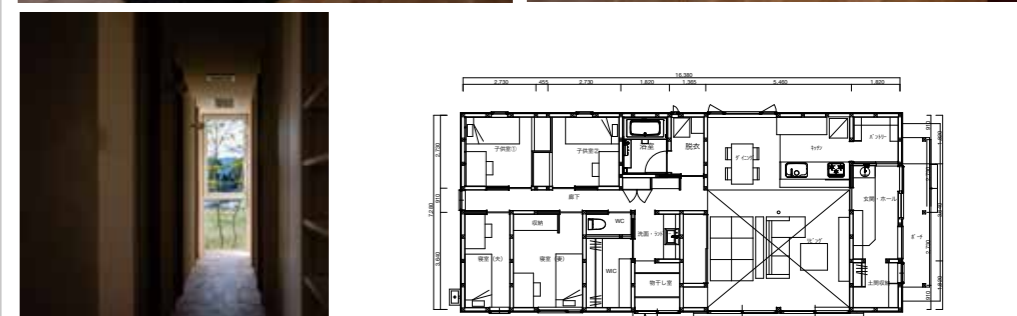
タイトルの通り山を望む、月見台や広いウッドデッキが特徴の住宅になっている。
外壁は杉板張りの無塗装になっており素材感を大切にしている。ヌック部分の外壁にはエンジ色の板金仕上げとして、裏にある実家の色合いをオマージュした。
内部ではLDK、広いウッドデッキ、庭と緩やかに繋がるように意識。リビングにはヌックがあり、そこでゆったりできるような居場所を作った。一段下がったキッチンを中心としたLDKになっており、パーティー好きのお施主様に寄り添ったプランとなっている。造作キッチン、造作ダイニングとなっており、空間に馴染むよう配慮した。

・物件名	山を望む家
・物件所在地	栃木県足利市大前町
・敷地面積	500.06㎡
・各階床面積 (1F/2F)	81.98㎡/36.70㎡
・延床面積	118.68㎡
・竣工日	2022.09.28
・UA値・地域区分	0.37 W/m ² ・K (6地域)
・C値	0.33 cm ² /m ²
・耐震等級	耐震等級3



群馬の街並みに馴染むように、外壁は杉板張りとし、軒とケラバをしっかりと出し趣のあるシンプルなシメタリーの切妻屋根とした。外構もしっかり造り込み、地元の浅間石を使用し、既製品のカーポートやコンクリートだけの外構にならないよう、植栽も四季を感じれるように配慮した。鎖種の受けに使用している水鉢は先々代から受け継いでいる物を使用し、時代を受け継ぐというストーリーもある。
暖房計画は床下ACとし、冷蔵計画として初めての試みで、アメニティエアコンと壁掛けACによる全館空調を実現した。
リビングをR天井とし、漆喰塗りすることで自然光が柔らかく広がるように工夫した。
コロナ禍の中で、帰宅後手を洗うという新しい生活様式への対応。リフトアップ用の書斎を用意し、落ち着いて仕事ができる場所を作った。
北面に赤城山を望めるため、北側に大開口は基本的にはNGだが、借景を大事にしたいためダイニングには赤城山を望める開口を開いた。
平面プランで回遊できるようにし、家事が楽になるような配慮をした。

・物件名	端気の家
・物件所在地	群馬県前橋市端気町
・敷地面積	436.18㎡
・各階床面積 (平屋)	119.24㎡
・竣工日	2021.11.26
・UA値・地域区分	0.33 W/m ² ・K (6地域)
・C値	0.27 cm ² /m ²
・耐震等級	耐震等級3



自然と共に
風土と暮らす