

# 拝啓

外気温-15℃のとても寒い日、  
暖房OFFで快適に暮らしております。

岩手より

岩手県北上市に建つ「木の香の家 展示場（実験ハウス）」は、不思議な建物です。

数年暮らして気づいたのですが、外気温が氷点下2桁になる日は、ほとんど暖房しないのです。暮らしはじめたころは、「明日はマイナス15℃だ・・・」と不安に思っていたのですが、最近は「明日はマイナス15℃か・・・暖房要らないな」と喜ぶようになりました。

岩手県北上市は、外気温はマイナス2桁になる日は、ほぼ晴れるのです。放射冷却によって気温が下がってマイナス2桁になるのです。

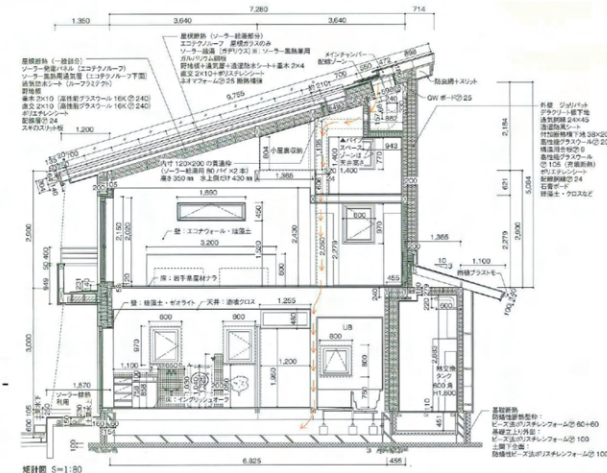
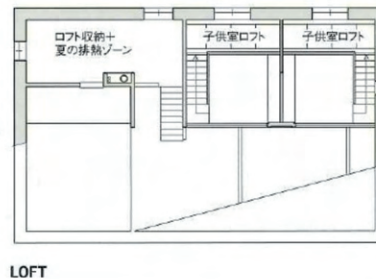
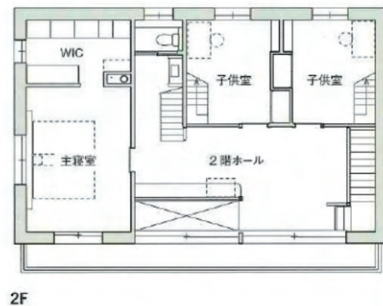
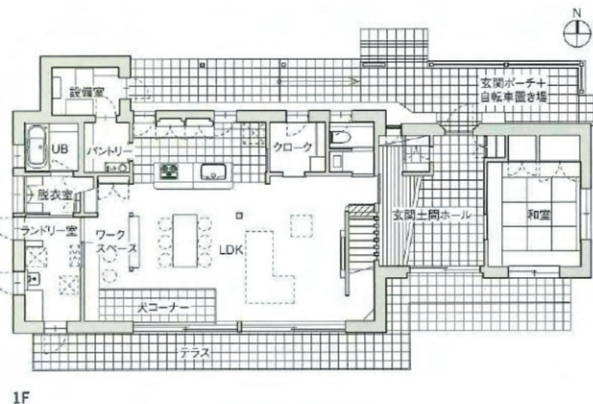
晴れる→日射が十分にある→室温が28℃くらいまであがる→暑くて窓を開けて涼む・・・そんな変な暮らしを続けております。

もちろん暖房OFFで翌朝に22℃前後維持しますので、翌日も晴れてくれれば暖房OFFで過ごしております。

実験ハウスでは、寸法の面白さ・水蒸気のコントロールの仕方などもご紹介できます。「ソーラー集熱を使っているのに乾燥感なし」は木の香の家の実験ハウスで学べます。是非、遊びにお越しください。



敬具



## DATA

建設地	岩手県北上市	構造	木造二階建て
竣工日	2016年9月	耐震等級	耐震等級
		断熱性能	UA値=0.27 Q値=0.715
		機密性能	C値=0.2
		空調設備	エアコン、温水パネルヒーター
敷地面積	2,216㎡	換気設備	空気集熱式パッシブソーラーシステム
建築面積	147.19㎡	その他設備	第1種熱交換換気システム
延床面積	221.47㎡		太陽光発電システム＋ソーラー補助集熱
1階床面積	135.34㎡		太陽熱温水システム
2階床面積	86.12㎡		地中熱ヒートポンプ
ロフト	24.94㎡	設計・竣工	木の香の家

このかのいえ  
有限会社 木の香の家  
一木精空間一