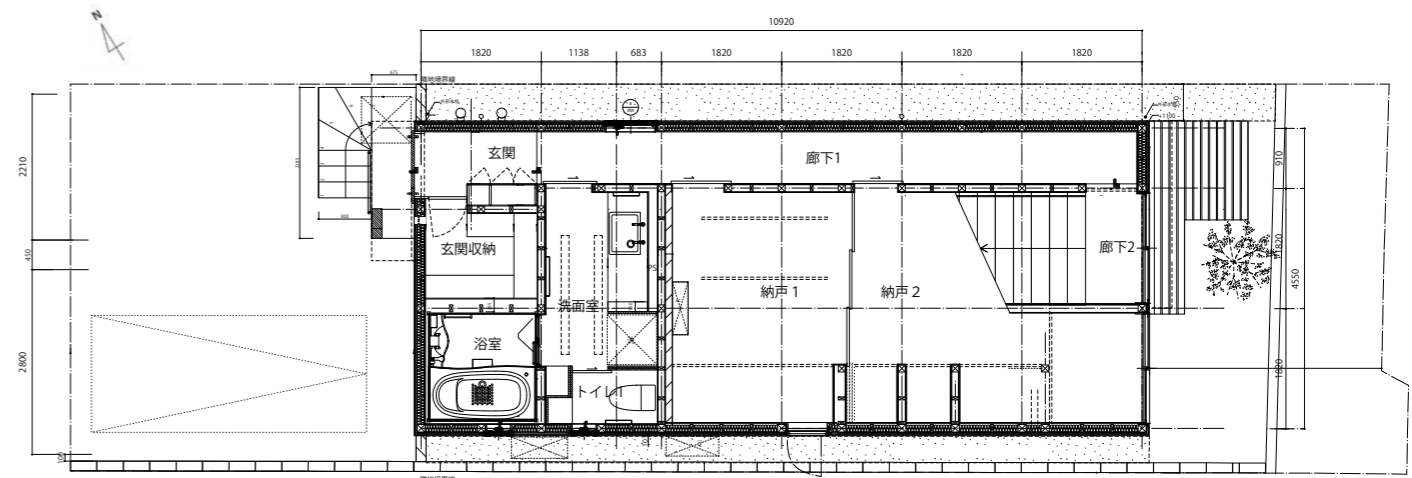


宙に浮くウッドテラスのある家

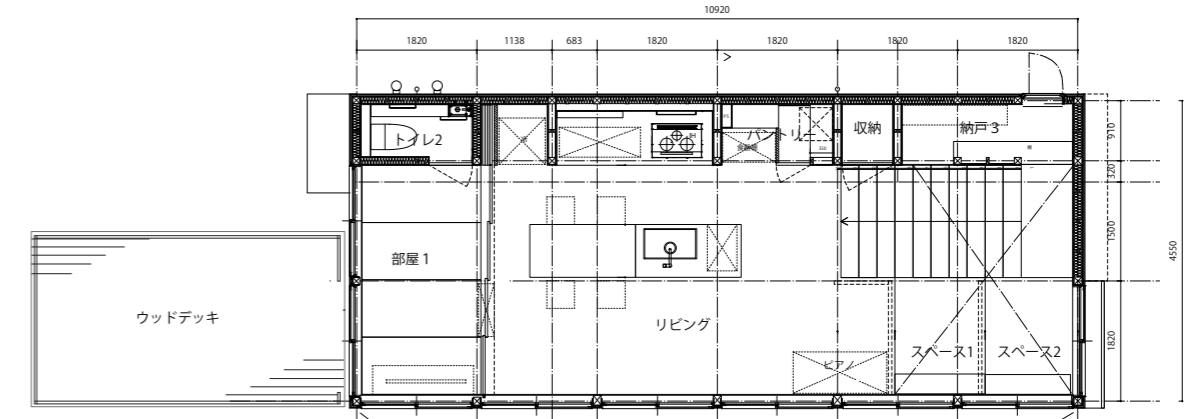
敷地は広島市内の丘陵地を開いた住宅団地の一角にある。東西に細長い敷地形状に南・北・東側は建物に囲まれている中で、家族が過ごす環境をどう確保することが課題であった。隣家の住宅との関係を考えると、開口の位置に制限が多く生まれる。そこで、家族の生活空間を2階に配置し、南の高窓と東西に窓を設けた。南側の高窓からは光がふりそそぎ、東西の窓には風が吹き抜ける。西道路側には、リビングにつながるウッドテラスを設けた。家族団欒や子供の遊び場として使われる。1階には水廻りと廊下、階段下に部屋がある。玄関を開け、長い廊下を抜けると幅1間もある大階段がある。大階段のヨコには高さが異なる踊り場があり、2人の子供の為のスペースとなっている。このスペースは子供達の成長に合わせて設えが変わっていく。この住宅は家族の各々が好きな場所を見つけ、住まいを発展させながら暮らしていかけてくれることを目指している。

■Data

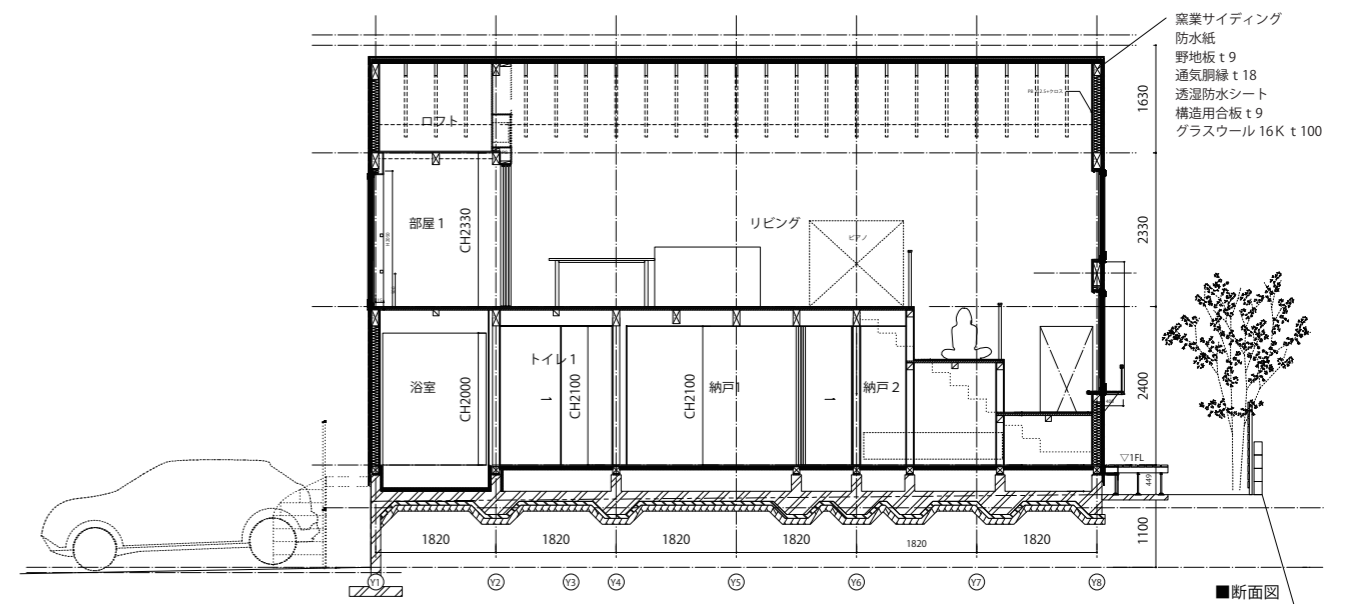
所在地：広島広島市
 構造：木造2階建て
 敷地面積：117.44㎡
 延べ床面積：95.04㎡（住宅）
 12.74㎡（ガレージ）
 建築面積：49.68㎡（住宅）
 12.74㎡（ガレージ）
 設計：ピークスタジオ
 構造設計：Graph Studio
 施工：エコデザイン工房
 撮影：高橋菜生



■1F平面図



■2F平面図



■断面図

